



gost 33259

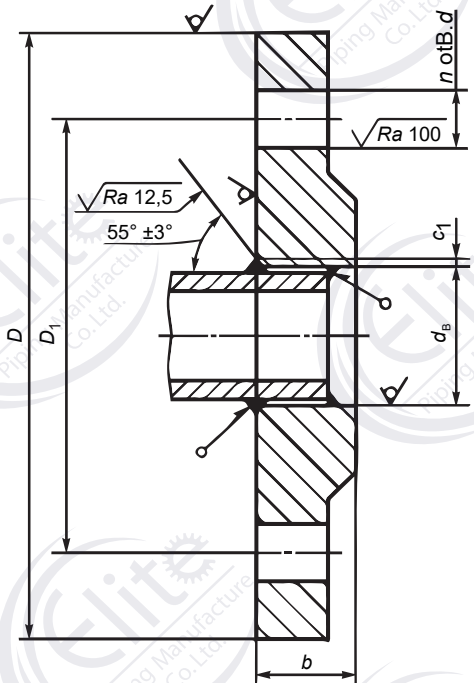
E-mail:info@elitepiping.com

Tel: +8618618291381

<https://eliteflange.com>

Размеры стальных и чугунных фланцев

Размеры фланцев стальных плоских приварных (тип 01) приведены на рисунке 4 и в таблице 3. Ряд 1 предпочтительный.



Примечание — Допускается выполнять фаску под сварной шов с углом $(50 \pm 5)^\circ$.

Рисунок 4 — Размеры фланцев стальных плоских приварных (тип 01) и схема монтажа к трубе

Таблица 3 — Размеры фланцев стальных плоских приварных, тип 01 (см. рисунок 4)

Размеры в миллиметрах

DN	PN, кгс/см ²			b		c ₁	D		D ₁	d		n		Номинальный диаметр болтов или шпилек	
		Ряд 1	Ряд 2	Ряд 1	Ряд 2		Ряд 1	Ряд 2		Ряд 1	Ряд 2	Ряд 1	Ряд 2	Ряд 1	Ряд 2
DN 10	PN 1	15	—	10	—	2	75	—	50	11	—	4	—	M10	—
	PN 2,5		18	—	12		75	11		M 10					
	PN 6			12	90		14	M12							
	PN 10			14	14		14	14		M12					
	PN 16			16	16		16	16		M12					
	PN 25			18	18		18	18		M12					
DN 15	PN 1	19	—	10	—	2	80	—	55	11	—	4	—	M10	—
	PN 2,5		22	—	12		80	11		M10					
	PN 6			12	95		14	M12							
	PN 10			14	14		14	14		M12					
	PN 16			16	16		16	16		M12					
	PN 25			18	18		18	18		M12					
DN 20	PN 1	26	—	12	—	2	90	—	65	11	—	4	—	M10	—
	PN 2,5		27,5	—	14		90	11		M10					
	PN 6			12	105		14	M12							
	PN 10			14	16		16	16		M12					
	PN 16			16	16		16	16		M12					
	PN 25			18	18		18	18		M12					
DN 25	PN 1	33	—	12	—	3	100	—	75	11	—	4	—	M10	—
	PN 2,5		34,5	—	14		100	11		M10					
	PN 6			12	115		14	M12							
	PN 10			14	16		16	16		M12					
	PN 16			16	16		16	16		M12					
	PN 25			18	18		18	18		M12					

DN	PN, кгс/см ²	d _B		b		C ₁	D		D ₁	d		n		Номинальный диаметр болтов или шпилек		
		Ряд 1	Ряд 2	Ряд 1	Ряд 2		Ряд 1	Ряд 2		Ряд 1	Ряд 2	Ряд 1	Ряд 2	Ряд 1	Ряд 2	
DN 32	PN 1	39	43,5	—	12	3	120	—	90	14	—	4	—	M12	—	
	PN 2,5			—	16		120	14		—	—	M12	—			
	PN 6			15	18		135	140		100	18	—	—	M16	—	
	PN 10			16	20		—	—		—	—	—	—	—	—	
	PN 16			18	—		—	—		—	—	—	—	—	—	
	PN 25			20	—		—	—		—	—	—	—	—	—	
DN 40	PN 1	46	49,5	—	13	3	130	—	100	14	—	4	—	M12	—	
	PN 2,5			—	16		130	14		—	—	M12	—			
	PN 6			16	18		145	150		110	18	—	—	M16	—	
	PN 10			18	20		—	—		—	—	—	—	—	—	
	PN 16			20	—		—	—		—	—	—	—	—	—	
	PN 25			22	—		—	—		—	—	—	—	—	—	
DN 50	PN 1	59	61,5	—	13	3	140	—	110	14	—	4	—	M12	—	
	PN 2,5			—	16		140	14		—	—	M12	—			
	PN 6			16	18		160	165		125	18	—	—	M16	—	
	PN 10			18	20		—	—		—	—	—	—	—	—	
	PN 16			22	—		—	—		—	—	—	—	—	—	
	PN 25			24	—		—	—		—	—	—	—	—	—	
DN 65	PN 1	78	77,5	—	14	4	160	—	130	14	—	4	—	M12	—	
	PN 2,5			—	16		160	14		—	—	M12	—			
	PN 6			16	18		180	185		145	18	4	8	0**	M16	—
	PN 10			20	20		—	—		—	—	—	—	—	—	
	PN 16			24	—		—	—		—	—	—	—	—	—	
	PN 25			22	—		—	—		—	—	—	—	—	—	
DN 80	PN 1	91	90,5	—	14	4	—	—	150	18	—	4	—	M16	—	
	PN 2,5			—	18		185	190		—	—	4	—	—		
	PN 6			18	20		195	200		160	18	4	8	—	M16	
	PN 10			20	20		—	—		—	—	—	—	—	—	
	PN 16			24	—		—	—		—	—	—	—	—	—	
	PN 25			26	24		—	—		—	—	—	—	—	—	
DN 100	PN 1	110 116	116	—	14	4	—	—	170	18	—	4	—	M16	—	
	PN 2,5	110 116		—	18		205	210		18	4	—	—	M16		
	PN 6	100 116		18	20		—	—		—	—	—	—	—		
	PN 10	110 116		22	22		215	220		180	8	—	—	—		
	PN 16	110 116		26	—		—	—		—	—	—	—	—		
	PN 25	110 116		28	26		230	235		190	22	—	—	M20		
DN 125	PN 1	135 142	141,5	—	16	4	—	—	200	18	—	8	—	M16	—	
	PN 2,5	135 142		—	20		235	240		18	8	—	—	—		
	PN 6	135 142		20	22		—	—		—	—	—	—	—		
	PN 10	135 142		24	—		245	250		210	—	—	—	—		
	PN 16	135 142		28	—		—	—		—	—	—	—	—		
	PN 25	135 142		30	22		270	220		26	—	—	—	M24		

DN	PN, кгс/см ²	d _B		b		C ₁	D		D ₁	d		n		Номинальный диаметр болтов или шпилек																											
		Ряд 1	Ряд 2	Ряд 1	Ряд 2		Ряд 1	Ряд 2		Ряд 1	Ряд 2	Ряд 1	Ряд 2	Ряд 1	Ряд 2																										
DN 150	PN 1	154 161 170	—	16	—	4	—	—	225	18	—	8	—	M16	—																										
	PN 2,5	154 161 170	170,5	16	20		260	265		18	8	M16																													
	PN 6	154 161 170		20			24						280	285	240	22																									
	PN 10	154 161 170		24	28			300		250							26	M20																							
	PN 16	154 161 170		28			30						M24																												
	PN 25	154 161 170		30	4			315		320				280	18	8	M16																								
PN 1	—	18		—		370	375		335				18					8	M16																						
PN 2,5	222	221,5	22	390							390	350								22	12	M20																			
PN 6			22																				26	360	310	26	12	M24													
PN 10			24																										32	370	370	30	12	M27							
PN 16			30																				32												435	440	395	22	12	M20	
PN 25			32		485			430		30				16	M27																										
PN 1			—			21	—		485				490			445	22	12	M20																						
PN 2,5	273	276,5	24	500		505	460				26	16								M24																					
PN 6			23																		35	520	470	26	16	M24															
PN 10			26																								42	550	555	490	33	M30									
PN 16			31																		35												590	595	550	22	16	M20			
PN 25			34		426			411		535				540	495												22												16	M20	
PN 1			—						22				—			610	620	550	33		36																				M30
PN 2,5	325	327,5	24	640		585	600		33		36	M30	M33																												
PN 6			24																	32		660	670	600	33	36															
PN 10			28																									32	660	670	600	33									
PN 16			32																	32													660	670	600	33	36	M30			
PN 25			36		426			411		610				620	550												33	36											M30	M33	
PN 1			—													22	—	610	620	550	33																				36
PN 2,5	377	359,5	26	610		620	550		33		36	M30	M33																												
PN 6			26													35	610					620	550	33	36	M30															
PN 10			28																										42	610	620	550									
PN 16			34													42																	610	620	550	33	36	M30			
PN 25			42		426			411		610				620	550												33	36	M30										M33		
PN 1			—													22		—	610	620	550																			33	36
PN 2,5	426	411	28	610		620	550		33		36	M30	M33																												
PN 6			28													32	610	620				550	33	36	M30	M33															
PN 10			30																											32	610	620									
PN 16			38													32																	610	620	550	33	36	M30			
PN 25			44		426			411		610				620	550												33	36	M30	M33											
PN 1			—													22			—	610	620																		550	33	36
PN 2,5	480	462	30	610		620	550		33		36	M30	M33																												
PN 6			28													36	610	620	550			33	36	M30	M33																
PN 10			30																							36					610	620									
PN 16			42													36																	610	620	550	33	36	M30			
PN 25			48		426			411		610				620	550											33	36	M30	M33												
PN 1			—													24				—	610									620									550	33	36
PN 2,5	480	462	30	610		620	550		33		36	M30	M33																												
PN 6			28													36	610	620	550	33		36	M30	M33																	
PN 10			30																						36						610	620									
PN 16			42													36																	610	620	550	33	36	M30			
PN 25			48		426			411		610				620	550										33	36	M30	M33													

DN	PN, кгс/см ²	d _B		b		C ₁	D		D ₁	d		n		Номинальный диаметр болтов или шпилек		
		Ряд 1	Ряд 2	Ряд 1	Ряд 2		Ряд 1	Ряд 2		Ряд 1	Ряд 2	Ряд 1	Ряд 2	Ряд 1	Ряд 2	
DN 500	PN 1	530	—	24	—	7	640	—	600	22	—	16	—	M20	—	
	PN 2,5		513,5	30	30		645	22		20	M20					
	PN 6				29		670	620		26	M24					
	PN 10				32		710	715		650	33		M30			
	PN 16				48		730	660		39	36		M36	M33		
	PN 25				52		58	755		—	26		—	20	—	M24
DN 600	PN 1	630	—	25	—	7	755	—	705	26	—	20	—	M24	—	
	PN 2,5		616,5	32	32		755	26		M24						
	PN 6				30		780	725		30	M27					
	PN 10				36		840	770		39	36		M36	M33		
	PN 16				50		840	845		39	M36					
	PN 25				54		68	860		—	26		—	24	—	M24
DN 700	PN 1	720	—	26	—	9	860	—	810	26	—	24	—	M24	—	
	PN 2,5		*	40	40		860	26		M24						
	PN 6				32		895	840		30	M27					
	PN 10				39		910	875		39	36		M36	M33		
	PN 16				52		960	875		45	42		M42	M39		
	PN 25				60		85	975		—	30		—	24	—	M27
DN 800	PN 1	820	—	26	—	9	975	—	920	30	—	24	—	M27	—	
	PN 2,5		*	44	44		975	30		M27						
	PN 6				32		1010	1015		950	33		M30			
	PN 10				42		1020	1025		990	39		M36			
	PN 16				54		1075	1085		990	45		48	M42	M45	
	PN 25				68		95	1075		—	30		—	24	—	M27
DN 900	PN 1	920	—	28	—	9	1075	—	1020	30	—	24	—	M27	—	
	PN 2,5		*	48	48		1075	30		M27						
	PN 6				34		1110	1115		1050	33		M30			
	PN 10				45		1120	1125		1050	39		M36			
	PN 16				59		82	1175		—	30		—	28	—	M27
DN 1000	PN 1	1020	—	30	—	10	1175	—	1120	30	—	28	—	M27	—	
	PN 2,5		*	52	52		1175	30		M27						
	PN 6				36		1220	1230		1160	33		36	M30	M33	
	PN 10				48		1255	1170		45	42		M42	M39		
	PN 16				63		90	1375		—	30		—	32	—	M27
DN 1200	PN 1	1220	—	30	—	10	1375	—	1320	30	—	32	—	M27	—	
	PN 2,5		*	60	60		1375	30		M27						
	PN 6				39		1400	1405		1340	33		M30			
	PN 10				56		1455	1380		39	M36					
	PN 16				—		76	*		1485	1390		52	48	M48	M45
DN 1400	PN 1	1420	—	32	—	10	1575	—	1520	30	—	36	—	M27	—	
	PN 2,5		*	72	72		1620	1630		1560	33		36	M30	M33	
	PN 6				48		1675	1590		45	42		M42	M39		
	PN 10				—		65	*		1785	—		1730	30	—	40
DN 1600	PN 1	1620	—	32	—	10	1785	—	1730	30	—	40	—	M27	—	
	PN 2,5		*	80	80		1820	1830		1760	33		36	M30	M33	
	PN 6				53		1915	1820		52	48		M48	M45		
	PN 10				—		75	*		1985	—		1930	30	—	44
DN 1800	PN 1	1820	—	35	—	10	1985	—	1930	30	—	44	—	M27	—	
	PN 2,5		*	88	88		2045	1970		39	44		M36			
	PN 6				—		—	2190		—	2130		30	—	48	—
DN 2000	PN 1	2020	—	35	—	10	2190	—	2130	30	—	48	—	M27	—	
	PN 2,5		*	96	96		2265	—		2180	45		42	48	M42	M39
	PN 6				—		—	2265		2180	45		42	48	M42	M39

DN	PN, кгс/см ²	d _B		b		C ₁	D		D ₁	d		n		Номинальный диаметр болтов или шпилек	
		Ряд 1	Ряд 2	Ряд 1	Ряд 2		Ряд 1	Ряд 2		Ряд 1	Ряд 2	Ряд 1	Ряд 2	Ряд 1	Ряд 2
DN 2200	PN 1	2220	—	42	—	10	2405	—	2340	33	—	52	—	M30	—
	PN 2,5														
DN 2400	PN 1	2420	—	47	—	10	2605	—	2540	33	—	56	—	M30	—
	PN 2,5														

* Определяется заказчиком.

** Фланцы с четырьмя отверстиями могут поставляться только по договоренности между изготовителем фланцев и заказчиком.

Примечания

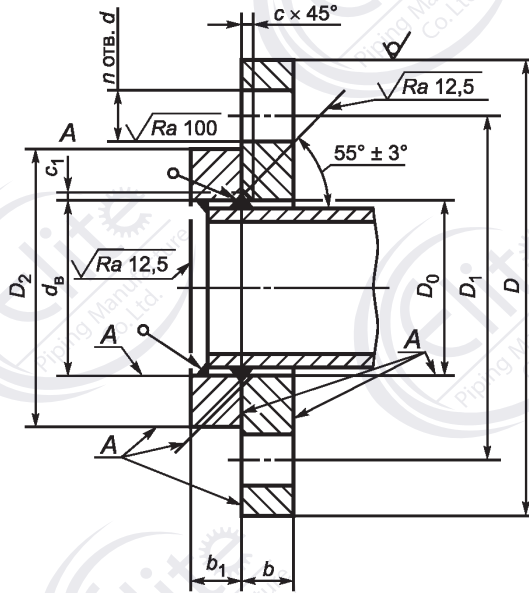
1 Ряд 2 соответствует [2].

2 Размер с₁ может уточняться в зависимости от технологии сварки и размера трубы.

3 Фланцы должны изготавливаться с уплотнительными поверхностями исполнений:

- А — для фланцев на PN 1, PN 2,5 и PN 6;
- В, С, D, E, F, L и М — для всех PN.

Размеры фланцев стальных плоских свободных на приварном кольце (тип 02) приведены на рисунке б и в таблице 4. Ряд 1 предпочтительный.



Примечания

- 1 Шероховатость поверхностей А — Ra < 25 мкм.
- 2 Допускается выполнять фаску под сварной шов с углом (50 ± 5)°.

Рисунок 5 — Размеры фланцев стальных плоских свободных на приварном кольце (тип 02) и схема монтажа к трубе

Таблица 4 — Размеры фланцев стальных плоских свободных на приварном кольце, тип 02 (см. рисунок 5)

Размеры в миллиметрах

DN	PN, кгс/см ²	D ₀		D ₂	d ₆		b		b ₁		c		c ₁	D		D ₁	d		n		Номинальный диаметр болтов или шпилек	
		Ряд 1	Ряд 2		Ряд 1	Ряд 2	Ряд 1	Ряд 2	Ряд 1	Ряд 2	Ряд 1	Ряд 2		Ряд 1	Ряд 2		Ряд 1	Ряд 2	Ряд 1	Ряд 2	Ряд 1	Ряд 2
DN 10	PN 1	16	21	35	15	18	10	12	8	10	4	3	2	75	—	50	11	—	4	—	M10	—
	PN 2,5													75	11		M10					
	PN 6													75	11		M10					
	PN 10													90	60		14	M12				
	PN 16													90	60		14	M12				
PN 25	90	60	14	M12																		
DN 15	PN 1	20	25	40	19	22	10	12	8	10	4	3	2	80	—	55	11	—	4	—	M10	—
	PN 2,5													80	11		M10					
	PN 6													80	11		M10					
	PN 10													95	65		14	M12				
	PN 16													95	65		14	M12				
PN 25	95	65	14	M12																		
DN 20	PN 1	27	31	50	26	27,5	10	14	10	10	4	4	2	90	—	65	11	—	4	—	M10	—
	PN 2,5													90	11		M10					
	PN 6													90	11		M10					
	PN 10													105	75		14	M12				
	PN 16													105	75		14	M12				
PN 25	105	75	14	M12																		
DN 25	PN 1	34	38	60	33	34,5	12	14	10	10	5	4	3	100	—	75	11	—	4	—	M10	—
	PN 2,5													100	11		M10					
	PN 6													100	11		M10					
	PN 10													115	85		14	M12				
	PN 16													115	85		14	M12				
PN 25	115	85	14	M12																		

DN	PN, кг/см²	D ₀		D ₂	d _e		b		b ₁		c		C ₁	D		D ₁	d		n		Номинальный диаметр болтов или шпилек																										
		Ряд 1	Ряд 2		Ряд 1	Ряд 2	Ряд 1	Ряд 2	Ряд 1	Ряд 2	Ряд 1	Ряд 2		Ряд 1	Ряд 2		Ряд 1	Ряд 2	Ряд 1	Ряд 2	Ряд 1	Ряд 2	Ряд 1	Ряд 2																							
DN 32	PN 1	—	—	70	—	—	—	—	—	—	—	—	3	120	—	90	14	—	4	—	M12	—																									
	PN 2,5	41	46		39	43,5	12	16	10	5	5	120		140	100		18	4	M12	M16																											
	PN 6						16	12	14																																						
	PN 10						18	18	16												20																										
	PN 16						20	18	16												20																										
	PN 25						20	18	16												20																										
DN 40	PN 1	—	—	80	—	—	—	—	—	—	—	—	3	130	—	100	14	—	4	—	M12	—																									
	PN 2,5	48	53		46	49,5	12	16	10	5	5	130		150	110		18	4	M12	M16																											
	PN 6						16	12	14																																						
	PN 10						18	18	16												20																										
	PN 16						20	18	16												22																										
	PN 25						22	18	16												22																										
DN 50	PN 1	—	—	90	—	—	—	—	—	—	—	—	3	140	—	110	14	—	4	—	M12	—																									
	PN 2,5	61	65		59	61,5	12	16	12	5	5	140		165	125		18	4	M12	M16																											
	PN 6						16	14	16																																						
	PN 10						18	20	16												22																										
	PN 16						20	20	16												22																										
	PN 25						22	20	16												22																										
DN 65	PN 1	—	—	110	—	—	—	—	—	—	—	—	4	160	—	130	14	—	4	—	M12	—																									
	PN 2,5	80	81		78	77,5	14	16	14	6	6	160		185	145		18	4	M12	M16																											
	PN 6						16	14	16																																						
	PN 10						18	20	16												22																										
	PN 16						20	20	16												22																										
	PN 25						22	22	16												22																										
DN 80	PN 1	—	—	128	—	—	—	—	—	—	—	—	4	185	—	150	18	—	4	—	M16	—																									
	PN 2,5	93	94		91	90,5	14	18	14	6	6	185		200	160		18	4	M16	M16																											
	PN 6						18	14	16																																						
	PN 10						22	20	16												22																										
	PN 16						24	20	18												22																										
	PN 25						26	24	18												22																										
DN 100	PN 1	112	—	148	110	—	—	—	—	—	—	—	4	205	—	170	18	—	4	—	M16	—																									
	PN 2,5	118	120		110	116	116	14	18	14	6	6		205	210		180	18	4	M16																											
	PN 6	112																			158	110	116	24	22	16	18	215	220	190	22	M20															
	PN 10	118																															28	26	22	20	230	235	190	22							
	PN 16	112																																							30	28	24	22	270	220	26
	PN 25	118																																													
DN 125	PN 1	138	—	178	135	—	—	—	—	—	—	—	4	235	—	200	18	—	8	—	M16	—																									
	PN 2,5	145	145		135	142	141,5	14	20	14	6	6		235	240		210	18	8	M16																											
	PN 6	138																			184	135	142	26	22	18	245	250	210	26																	
	PN 10	145																													30	28	24	22	270	220	26										
	PN 16	138																																				30	28	24	22	270	220	26			
	PN 25	145																																											30	28	24

DN	PN, кгс/см²	D ₀		D ₂	d _b		b		b ₁		c		C ₁	D		D ₁	d		n		Номиналь- ный диаметр болтов или шпилек			
		Ряд 1	Ряд 2		Ряд 1	Ряд 2	Ряд 1	Ряд 2	Ряд 1	Ряд 2	Ряд 1	Ряд 2		Ряд 1	Ряд 2		Ряд 1	Ряд 2	Ряд 1	Ряд 2	Ряд 1	Ряд 2	Ряд 1	Ряд 2
DN 150	PN 1	157	—	202	154	—	—	—	—	—	—	—	4	—	—	225	18	—	8	—	M16	—		
	PN 2,5	164	—		154	—	16	—	—	—	—	—		—	260		—	18	—	8	—	M16	—	
	PN 6	173	—		154	—	16	20	16	14	—	—		—	260		265	18	—	8	—	M16	—	
	PN 10	157	174	212	154	170,5	26	18	20	6	6	4	4	280	285	240	22	8	—	—	M20	—		
	PN 16	164			154		24	20	—	—	—	—		—	—	—	—	—	—	—	—	—	—	M20
	PN 25	173	154		22	20	—	—	—	—	—	—		—	—	—	—	—	—	—	—	—	M20	—
PN 25	157	—	—	154	—	30	24	—	—	—	—	—	300	—	250	26	—	—	—	M24	—			
DN 200	PN 1	—	—	258	—	—	—	—	—	—	—	—	4	—	—	280	18	—	—	—	M16	—		
	PN 2,5	—	—		—	—	18	22	18	16	—	—		—	315		320	18	—	8	—	—	M16	—
	PN 6	—	—		222	221,5	26	24	20	20	8	6		4	335		340	295	22	—	—	—	M20	—
	PN 10	225	226	268	—	28	26	22	—	—	—	—	—	—	—	—	—	12	—	—	M24	—		
	PN 16	—	—	278	—	30	32	24	26	—	—	—	—	360	310	26	—	—	—	—	M24	—		
	PN 25	—	—	—	—	—	—	—	—	—	—	—	—	—	—	—	—	—	—	—	M24	—		
DN 250	PN 1	—	—	312	—	—	—	—	—	—	—	—	6	—	—	335	18	—	12	—	M16	—		
	PN 2,5	—	—		273	276,5	20	24	18	18	11	8		6	370		375	18	—	—	—	—	M16	—
	PN 6	—	—		273	276,5	28	26	22	22	—	—		—	390		395	350	22	12	—	—	M20	—
	PN 10	279	281	320	—	30	28	24	—	—	—	—	—	—	—	—	—	—	—	—	M24	—		
	PN 16	—	—	335	—	32	35	26	—	—	—	—	—	405	355	26	—	—	—	—	M24	—		
	PN 25	—	—	—	—	—	—	—	—	—	—	—	—	425	370	30	—	—	—	—	M27	—		
DN 300	PN 1	—	—	365	—	—	—	—	—	—	—	—	6	—	—	395	22	—	12	—	M20	—		
	PN 2,5	—	—		325	327,5	24	24	20	18	11	8		6	435		440	22	—	—	—	—	M20	—
	PN 6	—	—		325	327,5	30	28	22	—	—	—		—	440		445	400	—	—	—	—	M20	—
	PN 10	331	333	370	—	32	32	24	—	—	—	—	—	460	410	26	—	—	—	—	M24	—		
	PN 16	—	—	390	—	34	38	26	28	—	—	—	—	485	430	30	—	—	—	—	M24	—		
	PN 25	—	—	—	—	—	—	—	—	—	—	—	—	—	—	—	—	—	—	—	M27	—		
DN 350	PN 1	—	—	415	—	—	—	—	—	—	—	—	7	—	—	445	22	—	12	—	M20	—		
	PN 2,5	—	—		377	359,5	28	26	20	18	12	8		7	485		490	22	—	—	—	—	M20	—
	PN 6	—	—		377	359,5	32	30	24	22	—	—		—	500		505	460	—	—	—	—	M20	—
	PN 10	383	365	430	—	34	35	26	—	—	—	—	—	520	470	26	—	—	—	—	M24	—		
	PN 16	—	—	450	—	38	42	28	32	—	—	—	—	550	555	490	33	—	—	—	M30	—		
	PN 25	—	—	—	—	—	—	—	—	—	—	—	—	—	—	—	—	—	—	—	M30	—		
DN 400	PN 1	—	—	465	—	—	—	—	—	—	—	—	7	—	—	495	22	—	16	—	M20	—		
	PN 2,5	—	—		426	411	32	28	24	20	12	8		7	535		540	22	—	—	—	—	M20	—
	PN 6	—	—		426	411	34	32	26	24	—	—		—	565		515	26	—	—	—	—	M24	—
	PN 10	433	410	482	—	36	38	28	—	—	—	—	—	580	525	30	—	—	—	—	M27	—		
	PN 16	—	—	505	—	42	46	30	34	—	—	—	—	610	620	550	33	36	—	—	M30	M33		
	PN 25	—	—	—	—	—	—	—	—	—	—	—	—	—	—	—	—	—	—	—	M30	M33		
DN 450	PN 1	—	—	520	—	—	—	—	—	—	—	—	7	—	—	550	22	—	16	—	M20	—		
	PN 2,5	—	—		480	462	34	30	24	20	12	8		7	590		595	22	—	—	—	—	M20	—
	PN 6	—	—		480	462	35	26	24	—	—	—		—	615		565	26	—	—	—	—	M24	—
	PN 10	487	467	532	—	38	42	28	30	—	—	—	—	640	585	30	—	—	—	—	M27	—		
	PN 16	—	—	555	—	45	50	30	36	—	—	—	—	660	670	600	33	36	—	—	M30	M33		
	PN 25	—	—	—	—	—	—	—	—	—	—	—	—	—	—	—	—	—	—	—	M30	M33		

DN	PN, кгс/см ²	D ₀		D ₂	d _b		b		b ₁		c		C ₁	D		D ₁	d		n		Номиналь- ный диаметр болтов или шпилек		
		Ряд 1	Ряд 2		Ряд 1	Ряд 2	Ряд 1	Ряд 2	Ряд 1	Ряд 2	Ряд 1	Ряд 2		Ряд 1	Ряд 2		Ряд 1	Ряд 2	Ряд 1	Ряд 2	Ряд 1	Ряд 2	Ряд 1
DN 500	PN 1	—	—	—	—	—	—	—	—	—	—	—	—	—	—	—	—	—	—	—	M20	—	
	PN 2,5	—	—	570	—	—	—	—	—	—	—	—	—	—	640	—	600	—	—	—	—	—	
	PN 6	537	519	570	530	513,5	38	30	26	22	12	8	7	640	645	600	22	—	16	20	M20		
	PN 10							38	28	26											670	620	26
	PN 16	537	510	585	530	513,5	42	46	30	32	12	8	7	710	715	650	33	20	20	20	M30		
	PN 25							50	58	32											38	730	660
DN 600	PN 2,5	—	—	670	—	—	—	32	—	22	—	—	—	—	755	705	—	—	26	—	20	—	M24
	PN 6	—	622	685	—	616,5	—	42	—	26	—	8	7	—	780	725	—	—	30	—	20	—	M27
	PN 10							55	—	32									845				770
	PN 16	—	622	725	—	616,5	—	68	—	40	—	8	7	—	845	770	—	—	39	—	20	—	M36
	PN 25							720	—	40									845				770

* Фланцы с четырьмя отверстиями могут поставляться только по договоренности между изготовителем фланцев и заказчиком.

Примечания

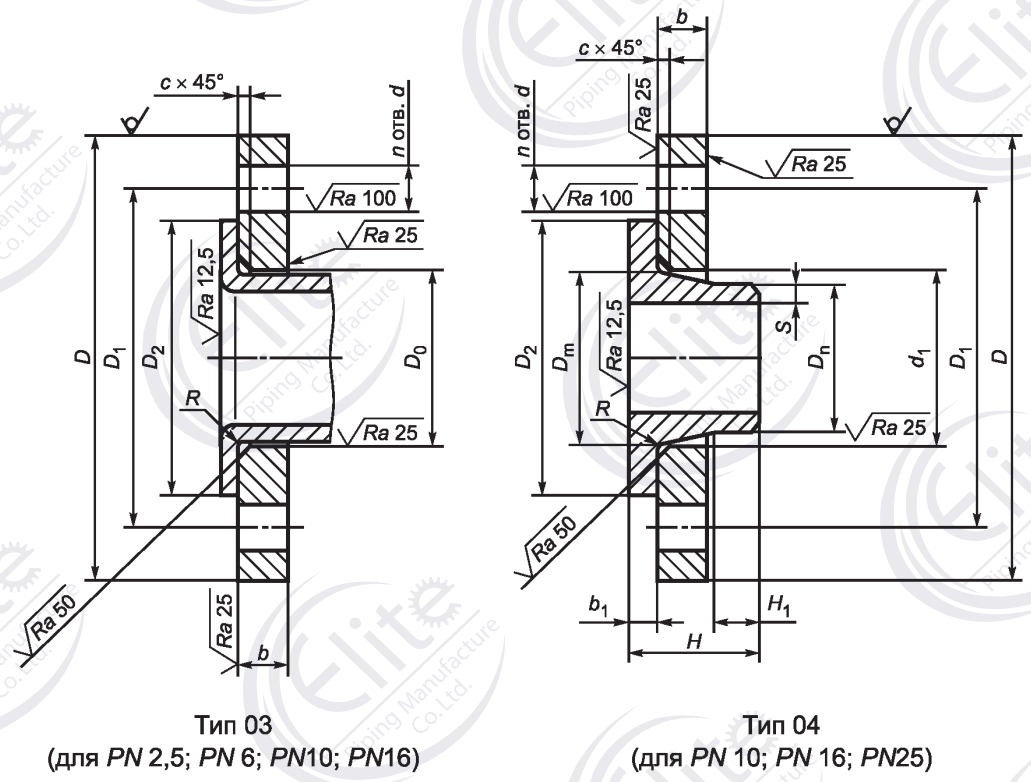
1 Ряд 2 соответствует [2].

2 Размер с₁ может уточняться в зависимости от технологии сварки и размера трубы.

3 Кольца должны изготавливаться с уплотнительными поверхностями исполнения:

- А — для фланцев на PN 1, PN 2,5 и PN 6;
- В, С, D, E, F, L и M — для всех PN.

Размеры фланцев стальных плоских свободных на отбортовке (тип 03) и на хомуте под приварку (тип 04) приведены на рисунке 6 и в таблице 5.



Тип 03
(для PN 2,5; PN 6; PN10; PN16)

Тип 04
(для PN 10; PN 16; PN25)

- Примечание — Радиус скругления тыльной стороны отбортовки и хомута R:
- Rmin 3 для DN < 350;
 - Rmin 5 для DN > 350;
 - Rmax 5 для DN < 50;
 - Rmax 6 для 50 < DN < 350;
 - Rmax 8 для DN > 350

Рисунок 6 — Размеры фланцев стальных плоских свободных (типы 03 и 04) и схема монтажа к трубе

Таблица 5 — Размеры фланцев стальных плоских свободных на отбортовке и на хомуте под приварку, типы 03 и 04 (см. рисунок 6)

Размеры в миллиметрах

DN	PN, кгс/см ²	D	D ₀	D ₁	D ₂	D _m	D _n	d	d ₁	b	b ₁	c	H	H ₁	n	S	Номинальный диаметр болтов или шпилек	
DN 10	PN 2,5 PN 6	75	21	50	35	-	-	11	-	12	-	3	-	-	4	-	M10	
	PN 10 PN 16	90		60	42	28	17,2	14	31	14	12		35	6		1,8	M12	
	PN 25	-	-	-	-	-	-	-	-	-	-	-	-	-	-	-	-	
	PN 2,5 PN 6	80	25	55	40	-	-	11	-	12	-	3	-	-	4	-	M10	
PN 10 PN 16	95	65		47	32	21,3	14	35	14	12	38		6	2,0		M12		
PN 25	-	-		-	-	-	-	-	-	-	-		-	-		-	-	-
PN 2,5 PN 6	90	31		65	50	-	-	11	-	14	-		4	-		-	4	-
PN 10 PN 16	105		75	58	40	26,9	14	42	16	14	40	6		2,3	M12			
PN 25	-		-	-	-	-	-	-	-	-	-	-		-	-	-		-

DN	PN, кгс/см ²	D	D ₀	D ₁	D ₂	D _m	D _n	d	d ₁	b	b ₁	c	H	H ₁	n	S	Номинальный диаметр болтов или шпилек
DN 25	PN 2,5 PN 6	100	38	75	60	-	-	11	-	14	-	4	-	-	4	2,6	M10
	PN 10	115		85	68	46	33,7	14	49	16	14		40	6			4
	PN 16																
	PN 25																
DN 32	PN 2,5 PN 6	120	47	90	70	-	-	14	-	16	-	5	-	-	4	2,6	M12
	PN 10	140		100	78	56	42,4	18	59	18	14		42	6			4
	PN 16																
	PN 25																
DN 40	PN 2,5 PN 6	130	53	100	80	-	-	14	-	16	-	5	-	-	4	2,6	M12
	PN 10	150		110	88	64	48,3	18	67	18	14		45	7			4
	PN 16																
	PN 25																
DN 50	PN 2,5 PN 6	140	65	110	90	-	-	14	-	16	-	5	-	-	4	2,9	M12
	PN 10	165		125	102	74	60,3	18	77	20	16		45	8			4
	PN 16																
	PN 25																
DN 65	PN 2,5 PN 6	160	81	130	110	-	-	14	-	16	-	6	-	-	8	2,9	M12
	PN 10	185		145	122	92	76,1	18	96	20	16		45	10			8*
	PN 16																
	PN 25																
DN 80	PN 2,5 PN 6	190	94	150	128	-	-	-	-	18	-	6	-	-	8	3,2	M16
	PN 10	200		160	138	105	88,9	18	108	20	16		50	10			
	PN 16																
	PN 25																
DN 100	PN 2,5 PN 6	210	120	170	148	-	-	-	-	18	-	6	-	-	8	3,6	M16
	PN 10	220		180	158	131	114,3	18	134	22	18		52	12			
	PN 16																
	PN 25																
DN 125	PN 2,5 PN 6	240	145	200	178	-	-	-	-	20	-	6	-	-	8	4,0	M16
	PN 10	250		210	184	156	139,7	18	162	22	18		55	12			
	PN 16																
	PN 25																
ОД/150	PN 2,5 PN 6	265	174	225	202	-	-	18	-	20	-	6	-	-	8	4,5	M16
	PN 10	285		240	212	184	168,3	22	188	24	20		55	12			8
	PN 16																
	PN 25																
DN 200	PN 2,5 PN 6	320	226	280	258	-	-	18	-	22	-	6	-	-	8	6,3	M16
	PN 10	340		295	268	234	219,1	22	240	24	20		62	16			8
	PN 16																
	PN 25																
DN 200	PN 2,5 PN 6	320	226	280	258	-	-	18	-	22	-	6	-	-	8	6,3	M16
	PN 10	340		295	268	234	219,1	22	240	24	20		62	16			8
	PN 16																
	PN 25																
DN 200	PN 2,5 PN 6	320	226	280	258	-	-	18	-	22	-	6	-	-	8	6,3	M16
	PN 10	340		295	268	234	219,1	22	240	24	20		62	16			8
	PN 16																
	PN 25																

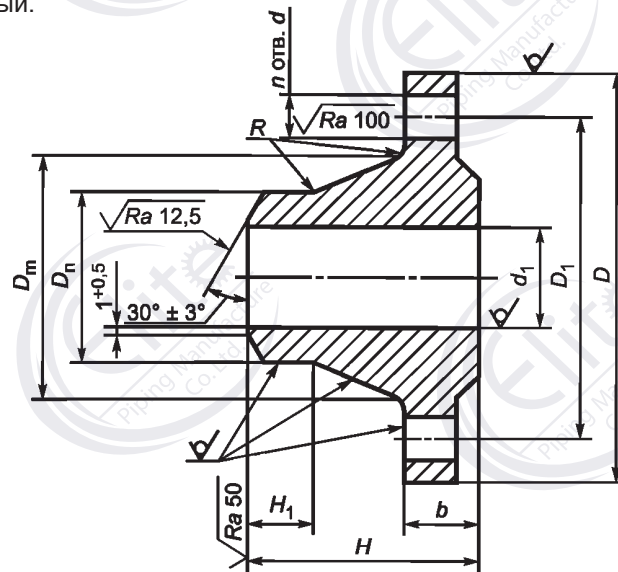
DN	PN, кгс/см ²	D	D ₀	D ₁	D ₂	D _m	D _n	d	d ₁	b	b ₁	c	H	H ₁	n	S	Номинальный диаметр болтов или шпилек				
DN 250	PN 10	395	-	350	320	292	273	22	294	26	22	8	68	16	12	6,3	M20				
	PN 16	405		355				26		29			70				M24				
	PN 25	425		370				30		302			35				26	88	18	7,1	M27
DA/300	PN 10	445	-	400	370	342	323,9	22	348	26	22	8	68	16	12	7,1	M20				
	PN 16	460		410				26		32			24				78	M24			
	PN 25	485		430				30		356			38				28	92	18	16	8,0
DA/350	PN 10	505	-	460	430	385	355,6	22	400	30	22	8	68	16	16	7,1	M20				
	PN 16	520		470				26		35			26				82	M24			
	PN 25	555		490				33		408			42				32	100	20	8	M30
DN 400	PN 10	565	-	515	482	440	406,4	26	450	32	24	8	72	16	16	7,1	M24				
	PN 16	580		525				30		454			38				28	85	M27		
	PN 25	620		550				36		462			48				34	110	20	8,0	M33
DN 450	PN 10	615	-	565	532	488	457	26	498	36	24	8	72	16	20	7,1	M24				
	PN 16	640		585				30		500			42				30	83	M27		
	PN 25	670		600				36		510			54				36	110	20	8,8	M33
DN 500	PN 10	670	-	620	585	542	508	26	550	38	26	8	75	16	20	7,1	M24				
	PN 16	715		650				33		556			46				32	84	M30		
	PN 25	730		660				36		568			58				38	125	20	10	M33
DN 600	PN 10	780	-	725	685	642	610	30	650	42	26	8	82	18	20	-	M27				
	PN 16	840		770				36		660			55				32	88	18	8,8	M33
	PN 25	845		720				39		670			68				40	125	20	11	M36

* Фланцы с четырьмя отверстиями могут поставляться только по договоренности между изготовителем фланцев и заказчиком.

Примечание — Фланцы типа 03 изготавливаются с уплотнительной поверхностью исполнения В.

Размеры фланцев стальных приварных встык (тип 11) приведены на рисунке 7 и в таблице 6.

Ряд 1 предпочтительный.



Примечания

- 1 Разделка кромки под сварку приведена для фланцев ряда 1.
- 2 Разделка кромок под сварку для фланцев ряда 2 — в соответствии с [2].
- 3 Радиусы R — по КД.
- 4 Допускается изготовление фланцев с другими видами разделки под сварку по технической документации (НД, КД), утвержденной в установленном порядке.

Рисунок 7 — Размеры фланцев стальных приварных встык (тип 11)

DN	PN, кгс/см ²	D _m		D _n		d ₁		b		H		H ₁	D		D ₁	d		n		Номинальный диаметр болтов или шпилек																																																
		Ряд 1	Ряд 2	Ряд 1	Ряд 2	Ряд 1	Ряд 2	Ряд 1	Ряд 2	Ряд 1	Ряд 2		Ряд 1	Ряд 2		Ряд 1	Ряд 2	Ряд 1	Ряд 2	Ряд 1	Ряд 2																																															
DN 10	PN 1	-	-	-	-	-	-	10	-	25	-	6	75	-	50	11	-	4	-	M10	-																																															
	PN 2,5	22	26	15	17,2	8	13,2	12	-	28	-		75	-		11	-	4	4	M10																																																
	PN 6	25	28					12	-	29	-		14	35		35	90				60	14																																														
	PN 10							14	-	48	-																																																									
	PN 16	26	32					14	-	45	-												20	45	45	100	70	14	4	M12																																						
	PN 25							16	-	20	45												45																																													
	PN 40	34	32					12	24	58	100												85	14	4						M12																																					
	PN 63																															18	-	48	-																																	
	PN 100	34	32																													12	24	58	100	85	14	4	M12																													
	PN 160																																							20	45	45	14	4	M12																							
PN 250	44	-	12									24			58																									100	85	14	4	M16																								
DN 15	PN 1	-	-	-	-	-	-					10			-			28	-	6																				80	-	55	11	-	4	-	M10	-																				
	PN 2,5	28	30	19	21,3	12	17,3					12	-	30	-	80	-	11	-		4	4																		M10																												
	PN 6	30	32									12	-	30	-	14	35	38	95																						65		14																									
	PN 10											14	-	48	-																																																					
	PN 16	30	32									14,9	17,3	20	20											48	45	105	75	14														4	M12																							
	PN 25							16	-	20	45												45																																													
	PN 40	38	34					14,9	17,3	20	20												48	45	105						75															14	4	M12																				
	PN 63																															18	-	20	48	45																																
	PN 100	38	34																													14,9	17,3	20	20	48	45	105	75										14	4	M12																	
	PN 160																																																			20	48	45	14	4	M20											
	PN 200	40	-																																																	23	-	14	-	26	-	54	-	120	-	82	22	-	4	-	M20	-
	PN 250	-	48																																																	-	21,3	-	16,1	-	26	-	60	-	130	90	-	18	-	4	-	M16

DN	PN, кгс/см ²	D _m		D _n		d ₁		b		H		H ₁	D		D ₁	d		n		Номинальный диаметр болтов или шпилек		
		Ряд 1	Ряд 2	Ряд 1	Ряд 2	Ряд 1	Ряд 2	Ряд 1	Ряд 2	Ряд 1	Ряд 2		Ряд 1	Ряд 2		Ряд 1	Ряд 2	Ряд 1	Ряд 2	Ряд 1	Ряд 2	Ряд 1
DN 20	PN 1	—	—	—	—	—	—	10	—	30	—	6	90	—	65	11	—	4	—	M10	—	
	PN 2,5	36	—	26	26,9	18	22,3	—	14	32	32		90	11		4	M12					
	PN 6	—	38					—	12	—	—							—	—	—		
	PN 10	—	40					—	14	18	38							40	—	—		
	PN 16	38	40					—	16	18	36							40	—	—		
	PN 25	—	—					—	20	22	56							48	—	—		
	PN 40	38	40					—	22	—	58							—	—	—		
	PN 63	—	42					—	20,5	22	53							48	—	—		
	PN 100	48	—					—	22	—	58							—	—	—		
	PN 160	—	—					—	22	—	58							—	—	—		
PN 200	46	—	29					—	19	—	—	28			—			57	—	130	—	90
PN 250	46	—		—	—	—	—					33	—	62	—	22	—	4	—			
DN 25	PN 1	—	—	—	—	—	—	10	—	30	—	6	100	—	75	11	—	4	—	M10	—	
	PN 2,5	42	—	33	33,7	25	28,5	—	14	32	35		100	11		4	M12					
	PN 6	—	42					—	14	18	40							40	—	—		
	PN 10	—	46					—	14	18	38							40	—	—		
	PN 16	45	46					—	16	18	38							40	—	—		
	PN 25	—	—					—	22	24	58							58	—	—		
	PN 40	—	—					—	24	—	—							—	—	—		
	PN 63	52	52					—	26,5	24	58							58	—	—		
	PN 100	—	—					—	27,9	24	—							—	—	—		
	PN 160	52	—					—	—	30	—							62	—	—		
PN 200	54	—	36					—	—	30	—	62			—							
PN 250	—	60	—	33,7	—	26,5	—	28	—	65	—	150	—	102	26	—	4	—	M24	—		
DN 32	PN 1	—	—	—	—	—	—	10	—	30	—	6	120	—	90	14	—	4	—	M12	—	
	PN 2,5	50	—	39	42,4	31	37,2	—	16	35	35		120	14		4	M16					
	PN 6	—	55					—	14	18	42							42	—	—		
	PN 10	—	55					—	15	18	42							42	—	—		
	PN 16	55	56					—	18	—	45							42	—	—		
	PN 25	—	—					—	—	—	—							—	—	—		
	PN 40	56	—					—	—	—	—							—	—	—		
	PN 63	—	62					—	35,2	24	62							60	—	—		
	PN 100	—	—					—	24	—	67							—	—	—		
	PN 160	64	—					—	—	32	—							—	—	—		
PN 200	—	—	43					—	—	—	—	—			—							
PN 250	—	—	—	—	—	—	—	—	—													
DN 40	PN 1	—	—	—	—	—	—	12	—	36	—	7	130	—	100	14	—	4	—	M12	—	
	PN 2,5	60	—	46	48,3	38	43,1	—	14	38	38		130	14		4	M16					
	PN 6	—	62					—	15	18	45							45	—	—		
	PN 10	—	62					—	16	18	45							45	—	—		
	PN 16	62	64					—	19	18	48							45	—	—		
	PN 25	—	—					—	24	26	68							62	—	—		
	PN 40	64	—					—	26	—	70							—	—	—		
	PN 63	74	70					—	28	—	75							—	—	—		
	PN 100	—	—					—	—	—	—							—	—	—		
	PN 160	76	—					—	—	—	—							—	—	—		
PN 200	74	—	49					—	36	—	34	—			—							
PN 250	—	84	—	48,3	—	38,3	—	34	—	80	—	170	—	124	26	—	4	—	M24	—		
													—	185	135	—	26	—	4	—	M24	—

DN	PN, кгс/см ²	D _m		D _n		d ₁		b		H		H ₁	D		D ₁	d		n		Номинальный диаметр болтов или шпилек				
		Ряд 1	Ряд 2	Ряд 1	Ряд 2	Ряд 1	Ряд 2	Ряд 1	Ряд 2	Ряд 1	Ряд 2		Ряд 1	Ряд 2		Ряд 1	Ряд 2	Ряд 1	Ряд 2	Ряд 1	Ряд 2	Ряд 1	Ряд 2	
DN 20	PN 1	—	—	—	—	—	—	10	—	30	—	6	90	—	65	11	—	4	—	M10	—			
	PN 2,5	36	38	26	26,9	18	22,3	12	14	32	32		90	11		M ю								
	PN 6	38	40					14	18	38	40						105	75	14	4	M12			
	PN 10	38	40					16	18	36	40		125	130		18						M16		
	PN 16	48	42					20	22	56	48						130	90	18	M16				
	PN 25	48	42					22	22	53	48		130	90		18					M16			
	PN 40	46	—					29	19	—	—	28			—		57	—	22	—		4	—	M20
	PN 63	46	—									33	—	62	—	14	—	4			—			
	PN 100	46	—									12	—	36	—				140	—		110	14	—
	PN 160	70	—									58	60,3	49	54,5	15	14	38			38			
PN 2,5	70	—	16					18	45	45	160					165	125	18	4	M16				
PN 6	74	—	20	—	48	48	175	180	135	22											M20			
PN 10	76	75	26	70	62	195					145					26	M24							
PN 16	82	—	28	71	68		210	—	160	26								—	8	—	M24	—		
PN 25	86	90	30	78	75	—					200					150	—						26	—
PN 40	86	90	45	52,3	28		71	68	9	160								130	14	—	4	M12		
PN 63	105	—	61	—	46	—	40	—			98					—	160						130	14
PN 100	—	95	—	60,3	—	47,7	—	38	—	85	180					185		145	18	4	8	—		
PN 160	—	95	—	60,3	—	47,7	—	38	—	85							180						185	145
PN 200	105	—	61	—	46	—	40	—	98	—	200	205	160	26	8	—		M24	—					
PN 250	—	95	—	60,3	—	47,7	—	38	—	85							220			170	26	M24		
PN 65	PN 1	—	—	77	76,1	66	70,3	12	—	36	—	9	160	130	14	—		4	M12				—	
PN 2,5	88	88	15					14	38	38	10						180			185	145	18		4
PN 6	94	92	18					—	48	45		12	200	205	160	26		8	—				M24	
PN 10	96	90	22					53	52	260	—						203			30	—	8		—
PN 16	106	98	28					26	75			68	—	230	180	—		26	—				8	
PN 25	110	108	32					30	83	76	—	230					180			—	26	—		8
PN 40	138	—	90					—	68	—			48	—	121	—		185	190				150	
PN 63	—	124	—					76,1	—	60,1	—	42	—	95	195	200	160			18	4	8		—
PN 100	—	124	—					76,1	—	60,1	—	42	—	95				210	215				170	
PN 160	110	108	62					66,1	34	88	82	230	180	26	290	—	230			33	—	8		—
PN 200	138	—	90	—	68	—	48	—	121	—	—							255	200				—	
PN 250	—	124	—	76,1	—	60,1	—	42	—	95		10	185	190	150	4	M16			—				
PN 80	PN 1	—	—	90	88,9	78	82,5	14	—	38	—							10	185		190	150	4	M16
PN 2,5	102	102	16					16	40	42	12	210	215	170	22	8	—			M24				
PN 6	105	—	18					20	50	50								230	180		26	290	—	230
PN 10	110	105	20					20	53	50	—	230	180	26	—	255	200			—				
PN 16	112	—	22					24	55	58								—	230		180	26	—	255
PN 25	120	112	24					—	58	58	77	79,9	30	28	75	72	210			215				
PN 40	124	120	75					78,9	34	32								90	78		102			
PN 63	124	120	75					78,9	34	32	90	78	102											
PN 100	162	—	110					—	80	—	54	—		135	—	102	—	102	—	102	—	102	—	102
PN 160	—	136	—					101,6	—	79,6	—	46	—	102	102									

DN	PN, кгс/см ²	D _m		D _n		d ₁		b		H		H ₁	D		D ₁	d		n		Номинальный диаметр болтов или шпилек						
		Ряд 1	Ряд 2	Ряд 1	Ряд 2	Ряд 1	Ряд 2	Ряд 1	Ряд 2	Ряд 1	Ряд 2		Ряд 1	Ряд 2		Ряд 1	Ряд 2	Ряд 1	Ряд 2	Ряд 1	Ряд 2	Ряд 1	Ряд 2			
DN 100	PN 1	—	—	—	—	—	—	14	—	40	—	10	—	—	170	18	—	4	—	M16	—					
	PN 2,5	122	130	110	114,3	96	107,1	—	—	—	—		16	16		41	45	18	—	4	—	M16	—			
	PN 6	128	131					20	20	51	52	215	220	180	22	—	8							—	M20	—
	PN 10							24	24	61	65	230	235	190				26	—	8	—	M24	—			
	PN 16	130	134					26	26	68	78	250	200	30	—	8	—							M27	—	
	PN 25	132						94	105,3	32	30	80	80					250	200	30	—	8	—			M36
	PN 40	138	92					103,1	38	36	100	90	265	210	39	—	8	—	M30					—		
	PN 63	140	138					98,3	40	103	100	360	—	292						39	—	8	—		—	—
	PN 100	146	150					102	—	66	—	178	—	—	—	—	—	—	—	—	—					
	PN 160	—	—					98,6	—	54	—	120	—	—	—	—	—	—	—	—	—	—	—	—	—	
PN 200	208	—	135					—	102	—	66	—	178	—	—	—	—	—	—	—	—	—	—	—		
PN 250	—	164	—	127	—	98,6	—	54	—	120	14	—	300	235	—	33	—	8	—	—	M30					
DN 125	PN 1	—	—	—	—	—	—	14	—	40	—	10	—	—	200	18	—	8	—	M16	—					
	PN 2,5	148	155	135	139,7	121	131,7	—	—	—	—		18	18		43	48	18	—	8	—	M16	—			
	PN 6	156	156					22	22	60	55	245	250	210	26	—	8							—	M24	—
	PN 10							26	26	68	68	270	220	30				—	8	—	M27	—				
	PN 16	160	162					28	28	68	68	295	240		33	—	8						—	M30	—	
	PN 25	172	168					36	34	98	88	310	315	250				39	—	12	—	M36				—
	PN 63	172	168					42	40	115	105	385	—	318	39	—	12						—	—	—	
	PN 100	180	180					112	119,7	44	118	115	385	—	318	39	—	12	—	—	—					
	PN 160	234	—					170	—	130	—	76	—	178	—	14	—	340	275	—	33	—	12	—	—	M30
	PN 200	—	200					—	152,4	—	120,4	—	60	—	140	16	—	340	275	—	33	—	12	—	—	M30
DN 150	PN 1	—	—					—	—	—	—	14	—	41	—	12	—	—	225	18	—	8	—	M16	—	
	PN 2,5	172	184	161	168,3	146	159,3	—	—	—	—	18	18	46	48		18	—		8	—	M16	—			
	PN 6	180	192					22	22	60	55	280	285	240	26	—			8					—	M20	—
	PN 10							28	28	71	75	300	250	33			—	8		—	M24	—				
	PN 16	186	192					30	28	71	75	340	345		280	33			—				12	—	M30	—
	PN 25	206	202					142	155,7	38	36	108	95	340	345		280	33		—	12	—				
	PN 63	206	202					136	152,3	46	44	128	115	350	355	290	45		—				12	—	M42	—
	PN 100	214	210					143,3	143,3	50	133	128	350	355	290	45		—		12	—	M42				
	PN 160	266	—					196	—	150	—	82	—	193	—		14		440				—	360	45	—
	PN 200	—	200					—	177,8	—	142,8	—	68	—	160	18	—	390	320	—	36	—	12	—	—	M33
PN 250	—	200	—					177,8	—	142,8	—	68	—	160	18	—	390	320	—	36	—	12	—	—	M33	
DN 200	PN 1	—	—	—	—	—	—	16	—	48	—	15	—	—	280	18	—	8	—	M16	—					
	PN 2,5	235	236	222	219,1	202	206,5	—	—	—	—		20	20		53	55	18	—	8	—	M16	—			
	PN 6	240	235					22	24	61	62	335	340	295	22	—	8							—	M20	—
	PN 10							24	24	61	62	335	340	295				26	—	8	—	M24	—			
	PN 16	245	244					30	78	80	360	310	30	—	8	—	M27							—		
	PN 25	250	244					200	203,1	38	34	88						88	375	320	33	—	12		—	M30
	PN 40	264	256					198	204,9	44	42	113	110	405	415	345	33	—	12	—				M36		
	PN 63	264	256					190	201,5	54	52	143	130	430	360	39	36	12			—	M36	M33			
	PN 100	276	278					187,1	187,1	60	148	140	430	360	39	36	12		—	M36				M33		
	PN 160	340	—					248	—	192	—	92	—	233	—	16		535			—	440	52		—	12
PN 200	—	305	—					244,5	—	194,5	—	82	—	190	25	—	485	400	—	42	—	12	—	—	M39	
PN 250	—	305	—	244,5	—	194,5	—	82	—	190	25	—	485	400	—	42	—	12	—	—	M39					

DN	PN, кгс/см ²	D _m		D _n		d ₁		b		H		H ₁	D		D ₁	d		n		Номинальный диаметр болтов или шпилек						
		Ряд 1	Ряд 2	Ряд 1	Ряд 2	Ряд 1	Ряд 2	Ряд 1	Ряд 2	Ряд 1	Ряд 2		Ряд 1	Ряд 2		Ряд 1	Ряд 2	Ряд 1	Ряд 2	Ряд 1	Ряд 2					
DN 250	PN 1	288	—	—	—	—	—	19	—	48	—	15	—	370	335	18	—	12	—	M16	—					
	PN 2,5	288	290	278	273	254	260,4	21	22	53	60		18			18	M16									
	PN 6	290	292					24	26	63	68	16	390	395	350	22	M20									
	PN 10	292	298					26	68	70	405		355	26	M24											
	PN 16	300	306					32	78	88	425	370	30	M27												
	PN 25	310	316					252	42	38	101	105	445	450	385	33	M30									
	PN 40	316	316					246	255,4	48	46	118	125	470	400	36	M33									
	PN 63	340	340					236	253	60	163	157	18	500	505	430	39	39	M36	M36						
	PN 100	460	—					330	—	254	—	110		—	303	—	670	—	572	56	—	16	—	M52	—	
	PN 160	—	385					—	298,5	—	234,5	—	100	—	215	30	—	585	490	—	48	—	16	—	M45	—
	DN 300	PN 1	—					—	—	—	—	—	20	—	49	—	15	—	435	395	22	—	12	—	M20	—
PN 2,5		340	—					330	323,9	303	309,7	22	22	54	62	22		22			M20					
PN 6		342	—	26	64	68	16					440	445	400	26	M24										
PN 10		345	344	28	70	78						460	410	26	M27											
PN 16		346	352	352	36	34	84					92	485	430	30	M30										
PN 25		352	352	301	307,9	46	42					116	115	510	515	450	33	M36	M33							
PN 40		368	362	294	301,9	54	52					124	140	530	460	39	36	M42	M39							
PN 63		370	372	284	298,9	70	68					184	170	18	585	500	45	42	M36	M33						
PN 100		400	400	279,5	78	189	175					530	460		39	36	M42	M39								
PN 160		—	—	—	—	—	—					—	—	—	—	—	—	—	—	—	—	—	—	—	—	
DN 350	PN 1	—	—	—	—	—	—					20	—	49	—	15	—	485	445	22	—	12	—	M20	—	
	PN 2,5	390	—	382	355,6	351	341,4	22	22	54	62	22	22	M20												
	PN 6	385	—					26	64	68	16	500	505	460	26	M24										
	PN 10	400	390					32	30	74		82	520	470	26	M30										
	PN 16	400	398					40	38	89	100	550	555	490	33	M36										
	PN 25	406	408					338	52	46	120	125	570	580	510	33	36	M30	M33							
	PN 40	418	408					342	330,6	60	56	144	150	595	600	525	39	M36								
	PN 63	430	420					332	327,2	76	74	199	189	655	—	560	52	48	M48	M45						
	PN 100	460	—					—	—	84	—	204	—	655	—	560	52	—	16	—	—	—	—	—		
	PN 160	—	—					—	—	—	—	—	—	—	—	—	—	—	—	—	—	—	—	—	—	
DN 400	PN 1	—	—					—	—	—	—	20	—	49	—	15	—	535	495	22	—	16	—	M20	—	
	PN 2,5	440	438	432	406,4	398	392,2	22	22	54	65	22	22	M20												
	PN 6	445	440					26	64	72	16	565	515	26	M24											
	PN 10	445	445					36	32	79		85	580	525	30	M27										
	PN 16	450	452					388,8	44	40	104	110	610	620	550	33	36	M30	M33							
	PN 25	464	462					384,4	58	50	139	135	655	660	585	39	M36									
	PN 40	480	475					386	378	66	60	159	160	670	—	585	45	42	M42	M39						
	PN 63	—	—					—	—	—	—	—	—	715	—	—	48	M45								
	PN 100	510	—					—	—	—	—	—	—	715	—	620	52	—	16	—	—	—	—	—		
	PN 160	—	—					—	—	—	—	—	—	—	—	—	—	—	—	—	—	—	—	—	—	

DN	PN, кгс/см²	D _m		D _n		d ₁		b		H		H ₁	D		D ₁	d		n		Номинальный диаметр болтов или шпилек			
		Ряд 1	Ряд 2	Ряд 1	Ряд 2	Ряд 1	Ряд 2	Ряд 1	Ряд 2	Ряд 1	Ряд 2		Ряд 1	Ряд 2		Ряд 1	Ряд 2	Ряд 1	Ряд 2	Ряд 1	Ряд 2	Ряд 1	Ряд 2
DN 450	PN 1	—	—	—	—	—	—	—	—	—	—	—	—	—	—	22	—	16	—	M20	—		
	PN 2,5	494	—	—	—	—	20	—	—	—	15	590	—	550	—	22	—	16	—	M20	—		
	PN 6	—	492	—	—	—	442,8	—	—	—	22	—	65	—	—	—	—	—	—	M20	—		
	PN 10	500	488	—	—	—	—	26	28	69	72	—	16	615	565	26	—	—	—	M24	—		
	PN 16	506	490	—	—	—	441	38	34	89	83	—	20	640	585	30	—	—	—	M27	—		
	PN 25	515	—	—	—	—	439,4	46	—	104	110	—	20	660	670	600	33	36	—	M30	M33		
	PN 40	530	—	500	—	—	448	432	60	57	139	135	—	20	680	685	39	—	—	—	M36	—	
	PN 63	534	—	—	—	—	436	—	68	—	159	—	28,5	695	—	610	45	—	16	—	M42	—	
	PN 100	560	—	—	—	—	426	—	82	—	204	—	27	740	—	645	52	—	—	—	M48	—	
DN 500	PN 1	—	—	—	—	—	—	—	—	—	—	—	—	—	—	22	—	—	—	M20	—		
	PN 2,5	545	—	—	—	—	—	23	—	—	54	—	15	640	—	600	—	—	—	M20	—		
	PN 6	—	538	—	—	—	501	493,8	—	—	24	—	68	—	645	—	—	16	—	M20	—		
	PN 10	550	542	—	—	—	—	—	28	69	75	—	16	670	620	26	—	—	—	M24	—		
	PN 16	559	548	—	—	—	492	42	36	94	84	—	20	710	715	650	33	—	—	M30	—		
	PN 25	570	558	—	—	—	500	488	48	104	125	—	20	730	660	39	36	—	—	M36	M33		
	PN 40	580	562	—	—	—	495	479,6	62	57	144	140	—	20	755	670	45	42	—	M42	M39		
	PN 63	594	*	—	—	*	485	*	70	*	169	*	20	800	705	52	48	—	—	—	M48	M45	
	PN 100	—	*	—	—	508	—	*	—	*	—	*	*	—	870	760	—	56	—	20	—	M52	
DN 600	PN 1	—	—	—	—	—	—	—	—	—	—	—	—	755	—	—	26	—	20	—	M24	—	
	PN 2,5	650	640	—	—	—	602	595,8	24	30	60	70	16	—	705	—	26	—	—	—	M24	—	
	PN 6	—	642	—	—	—	—	594	29	30	70	82	18	780	725	30	—	—	—	M27	—		
	PN 10	660	670	—	—	—	600	590	46	40	95	88	20	840	770	39	36	—	—	20	M36	M33	
	PN 16	670	660	—	—	—	600	588	54	48	120	125	—	840	845	770	39	—	—	—	M36	—	
	PN 25	686	666	—	—	—	595	578	63	72	145	150	20	890	795	52	48	—	—	—	M48	M45	
	PN 40	704	*	—	—	*	585	*	76	*	185	*	—	925	930	820	56	—	—	—	M52	—	
	PN 63	—	—	—	—	—	—	—	—	—	—	—	—	925	930	820	56	—	—	—	M52	—	
DN 700	PN 1	—	—	—	—	—	—	—	—	—	—	—	—	860	—	—	26	—	24	—	M24	—	
	PN 2,5	740	740	—	—	—	692	695	24	30	60	76	16	—	810	—	26	—	—	—	M24	—	
	PN 6	—	740	—	—	—	—	693,4	30	35	70	85	18	895	840	30	—	—	—	24	M27	—	
	PN 10	744	746	—	—	—	691	48	40	100	104	—	20	910	—	39	36	—	—	—	M36	M33	
	PN 16	750	755	—	—	—	690	682,6	58	50	130	129	20	960	875	45	42	—	—	—	M42	M39	
	PN 25	766	760	—	—	—	695	*	68	*	165	*	20	995	900	52	48	—	—	—	M48	M45	
	PN 40	790	*	—	—	*	685	*	81	*	230	*	—	1045	935	56	—	—	—	—	M52	—	
	PN 63	820	—	—	—	—	—	—	—	—	—	—	—	1045	935	56	—	—	—	—	M52	—	
DN 800	PN 1	—	—	—	—	—	—	—	—	—	—	—	—	975	—	—	30	—	24	—	M27	—	
	PN 2,5	844	—	—	—	—	792	797	24	30	65	76	16	—	920	—	30	—	—	—	M27	—	
	PN 6	—	842	—	—	—	—	795,4	32	38	80	96	18	1010	1015	950	33	—	—	24	M30	—	
	PN 10	850	850	—	—	—	788	50	41	100	108	20	1020	1025	—	39	—	—	—	—	M36	—	
	PN 16	855	—	—	—	—	790	781	60	53	140	138	20	1075	1085	990	45	48	—	—	M42	M45	
	PN 25	874	864	—	—	—	795	*	76	*	195	*	22	1135	1140	1030	56	—	—	—	M52	—	
	PN 40	908	*	—	—	*	785	*	90	*	230	*	—	1165	1050	62	—	—	—	—	M56	—	
	PN 63	920	—	—	—	—	—	—	—	—	—	—	—	1165	1050	62	—	—	—	—	M56	—	
DN 900	PN 1	—	—	—	—	—	—	—	—	—	—	—	—	1075	—	—	30	—	24	—	M27	—	
	PN 2,5	944	—	—	—	—	892	898	26	34	65	78	16	—	1020	—	30	—	—	—	M27	—	
	PN 6	—	942	—	—	—	—	889	34	38	85	99	20	1110	1115	1050	33	—	—	24	M30	—	
	PN 10	950	950	—	—	—	889	52	48	115	118	—	20	1120	1125	—	39	—	—	—	M36	—	
	PN 16	958	955	—	—	—	879	62	57	150	148	—	20	1185	1090	990	45	48	—	—	28	M48	M45
	PN 25	980	968	—	—	—	895	*	79	*	220	*	24	1250	1140	56	—	—	—	—	—	M52	—
	PN 40	1024	*	—	—	*	885	*	93	*	270	*	—	1285	1170	62	—	—	—	—	—	M56	—
	PN 63	1050	—	—	—	—	—	—	—	—	—	—	—	1285	1170	62	—	—	—	—	—	M56	—

DN	PN, кгс/см ²	D _m		D _n		d ₁		b		H		H ₁	D		D ₁	d		n		Номинальный диаметр болтов или шпилек												
		Ряд 1	Ряд 2	Ряд 1	Ряд 2	Ряд 1	Ряд 2	Ряд 1	Ряд 2	Ряд 1	Ряд 2		Ряд 1	Ряд 2		Ряд 1	Ряд 2	Ряд 1	Ряд 2	Ряд 1	Ряд 2											
ОД/1000	PN 1	—	—	—	—	—	—	—	—	—	—	—	1175	—	—	30	—	28	—	M27	—											
	PN 2,5	1044	1045	1028	1016	992	1000	26	38	65	82	16	1175		1120	30		28	M27													
	PN 6	1050	1052										991	34		44	85		105	20	1220	1230	1160	33	36	M30	M33					
	PN 10	1060	1058																		976	64	63	155	160	1255		1170	45	42	M42	M39
	PN 16	1084	1070										995	82		*	240		*	24						1315	1320	1210	56		M52	
	PN 25	1140	*																		985	97	*	285	*	1360		1250	70		M64	
	PN 40	1160	*																							1415		1290	70		M64	
PN 63	1160	*	*										*	*		*	*		*	*	*	*	1415		1290	70		M64				
DN 1200	PN 1	—	—	1228	1219	1192	1201,4	28	32	70	94	16	1375	—	—	30	—	32	—	M27	—											
	PN 2,5	1244	1245										1203	28	32	70	94	20	1375		1320	30		M27								
	PN 6	1248	1248																1190,6	56	78	130	160	1400	1405	1340	33		M30			
	PN 10	1256	1256										1192	67	85	255	*	1455						1380	39		M36					
	PN 16	1268	1262															1195	85	*	255	*	1485		1390	52	48	M48	M45			
	PN 25	1288	*																				1185	100	320	*	1525	1530	1420	56		M52
	PN 40	1350	*										1575		1460	62		M56														
	PN 63	1386	*										1665		1530	78		M72														
DN 1400	PN 1	—	—	1428	1422	1392	1406	28	38	70	96	16	1575	—	—	30	—	36	—	M27	—											
	PN 2,5	1445	1445										1404,4	32	56	90	114	20	1575		1520	30		M27								
	PN 6	1456	1452																1393,6	65	143	25	1620	1630	1560	33	36	36	M30	M33		
	PN 10	—	1460										1390	84	177	30	1675	1590								42	48		36	M45		
	PN 16	—	1465																											*	*	*
	PN 25	—	*										1795	1680	62	M56																
	PN 40	—	*														1795	1680	62	M56												
DN 1600	PN 1	—	—	1628	1626	1592	1608,4	28	46	70	102	20	1785	—	—	30					—	40	—	M27								
	PN 2,5	1616	1645										1606	37	63	100	119	1785		1730	30		M27									
	PN 6	1660	1655															1594	75	159	25	1820	1830	1760	33	36	40	M30	M33			
	PN 10	—	1666										1591	102	204	35	1915								1820	48		56	40	M45		
	PN 16	—	1668																											*	*	*
	PN 25	—	*										2025	1900	70	M64																
	PN 40	—	*														2025	1900	70	M64												
ОД/1800	PN 2,5	—	1845	1829	1829	1809	1807	46	69	110	133	20	1990	1930	30	39					44	44	44	M27								
	PN 6	—	1855										1794	85			175	30	2045	1970				48	56	70	M36					
	PN 10	—	1868																								1789	110	218	35	2115	2020
	PN 16	—	1870										*	*			*	*	2130	2070				70	M52							
	PN 25	—	*																							2195	2070	70	M64			
DN 2000	PN 2,5	—	2045	2032	2032	2010	2007	50	74	122	146	25	2190	2130	30	42	48	48	48	M27												
	PN 6	—	2058										1997	90						186	30	2265	2180	48	62	70	M39					
	PN 10	—	2072																								1988	124	238	40	2325	2230
	PN 16	—	2072										*	*						*	*	2345	2300	70	M56							
	PN 25	—	*																							2425	2300	70	M64			
DN 2200	PN 2,5	—	2248	2235	2235	2213	2207	56	81	129	154	25	2405	2340	33	42	52	52	52	M30												
	PN 6	—	2260										2195	100						202	35	2475	2390	56	M39							
	PN 10	—	2275																							2405	2340	56	M52			
DN 2400	PN 2,5	—	2448	2438	2438	2416	2408	62	87	143	168	25	2605	2540	33	42	56	56	56	M30												
	PN 6	—	2462										2393,6	110						218	35	2685	2600	56	M39							
	PN 10	—	2478																							2760	2650	56	M52			

DN	PN, кгс/см ²	D _m		D _n		d ₁		b		H		H ₁	D		D ₁	d		n		Номинальный диаметр болтов или шпилек	
		Ряд 1	Ряд 2	Ряд 1	Ряд 2	Ряд 1	Ряд 2	Ряд 1	Ряд 2	Ряд 1	Ряд 2		Ряд 1	Ряд 2		Ряд 1	Ряд 2	Ряд 1	Ряд 2	Ряд 1	Ряд 2
DN 2600	PN 2,5	—	2648	—	—	—	2598	—	64	—	148	25	—	2805	2740	—	33	—	—	—	M30
	PN 6	—	2665	—	2620	—	2588	—	91	—	175	—	—	2905	2810	—	48	—	60	—	M45
	PN 10	—	2680	—	—	—	2570	—	110	—	224	40	—	2960	2850	—	56	—	—	—	M52
DN 2800	PN 2,5	—	2848	—	—	—	2798	—	74	—	161	25	—	3030	2960	—	36	—	—	—	M33
	PN 6	—	2865	—	2820	—	2786	—	101	—	188	30	—	3115	3020	—	48	—	64	—	M45
	PN 10	—	2882	—	—	—	2770	—	124	—	244	40	—	3180	3070	—	56	—	—	—	M52
DN 3000	PN 2,5	—	3050	—	—	—	2998	—	80	—	170	25	—	3230	3160	—	36	—	—	—	M33
	PN 6	—	3068	—	3020	—	2980	—	102	—	192	30	—	3315	3220	—	48	—	68	—	M45
	PN 10	—	3085	—	—	—	2956	—	132	—	257	45	—	3405	3290	—	62	—	—	—	M56
DN 3200	PN 2,5	—	3250	—	—	—	3198	—	84	—	180	25	—	3430	3360	—	36	—	—	—	M33
	PN 6	—	3272	—	3220	—	3180	—	106	—	202	30	—	3525	3430	—	48	—	72	—	M45
DN 3400	PN 2,5	—	3450	—	—	—	3398	—	90	—	194	28	—	3630	3560	—	36	—	—	—	M33
	PN 6	—	3475	—	3420	—	3376	—	110	—	214	35	—	3735	3640	—	48	—	76	—	M45
DN 3600	PN 2,5	—	3652	—	—	—	3598	—	96	—	201	28	—	3840	3770	—	36	—	—	—	M33
	PN 6	—	3678	—	3620	—	3576	—	124	—	229	35	—	3970	3860	—	56	—	80	—	M52
DN 3800	PN 2,5	—	3852	—	3820	—	3798	—	102	—	212	28	—	4045	3970	—	39	—	80	—	M36
DN 4000	PN 2,5	—	4052	—	4020	—	3998	—	106	—	226	28	—	4245	4170	—	39	—	84	—	M36

* Размеры задаются заказчиком.

Примечания

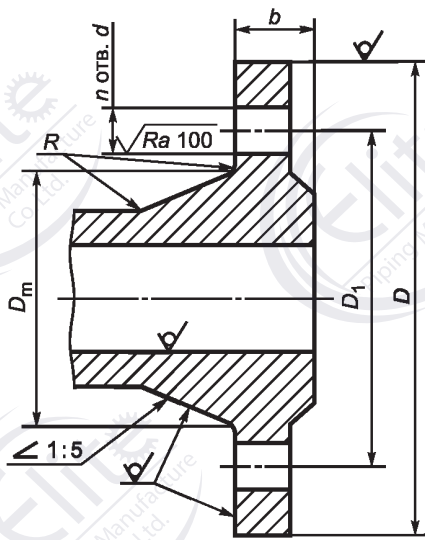
1 Ряд 2 соответствует [2].

2 Допускается вместо размера H₁ изготавливать с уклоном 1:2,5 от размера D_m.

3 Фланцы должны изготавливаться с уплотнительными поверхностями исполнения:

- А — для фланцев на РП/ 1, PN 2,5 и PN 6;
- В — для фланцев на PN ^ 100;
- С, D, E, F, J, K, L, M — для PN в соответствии с таблицей 2.

Размеры фланцев стальных литых корпуса арматуры (тип 21) приведены на рисунке 8 и в таблице 7. Ряд 1 предпочтительный.



Примечание — Радиус R — по КД.

Рисунок 8 — Размеры фланцев стальных литых корпуса арматуры (тип 21)

Таблица 7 — Размеры фланцев стальных литых корпуса арматуры, тип 21 (см. рисунок 8)

Размеры в миллиметрах

DN	PN, кгс/см ²	D _m		b		D		D ₁	d		n		Номинальный диаметр болтов или шпилек	
		Ряд 1	Ряд 2	Ряд 1	Ряд 2	Ряд 1	Ряд 2		Ряд 1	Ряд 2	Ряд 1	Ряд 2	Ряд 1	Ряд 2
DN 10	PN 2,5	20								11		4		M10
	PN 6													
	PN 10													
	PN 16	16		90	60							M12		
	PN 25													
	PN 40	40												
	PN 63													
	PN 100													
	PN 160	46			20	100	70							
	PN 250													
		46			24		125	85		18				M16

DN	PN, кгс/см ²	D _m		b		D		D ₁	d		n		Номинальный диаметр болтов или шпилек	
		Ряд 1	Ряд 2	Ряд 1	Ряд 2	Ряд 1	Ряд 2		Ряд 1	Ряд 2	Ряд 1	Ряд 2	Ряд 1	Ряд 2
DN 15	PN 2,5	—	26	—	12	80	55	11	4	4	—	—	M10	—
	PN 6													
	PN 10	39	32	14	16	95	65	14	4	—	—	M12	—	
	PN 16													
	PN 25													
	PN 40	45	45	20	20	105	75	18	4	—	—	M20	—	
	PN 63													
	PN 100													
	PN 160	51	—	26	—	120	—	82	22	—	4	—	M20	—
	PN 200													
PN 250														
DN 20	PN 2,5	—	34	—	14	90	65	11	4	4	—	—	M10	—
	PN 6													
	PN 10	44	40	14	18	105	75	14	4	—	—	M12	—	
	PN 16													
	PN 25													
	PN 40	52	50	20	22	125	130	18	4	—	—	M16	—	
	PN 63													
	PN 100													
	PN 160	54	—	22	—	125	—	90	18	4	—	M16	—	
	PN 200													
PN 250														
DN 25	PN 2,5	—	44	—	14	100	75	11	4	4	—	—	M10	—
	PN 6													
	PN 10	49	50	14	18	115	85	14	4	—	—	M12	—	
	PN 16													
	PN 25													
	PN 40	61	61	22	24	135	140	100	18	4	—	M16	—	
	PN 63													
	PN 100													
	PN 160	67	—	30	—	150	—	102	26	—	4	—	M24	—
	PN 200													
PN 250														
DN 30	PN 2,5	—	50	—	16	120	90	11	4	4	—	—	M10	—
	PN 6													
	PN 10	55	50	16	20	135	150	18	4	—	—	M12	—	
	PN 16													
	PN 25													
	PN 40	63	63	24	24	150	180	120	22	4	—	M16	—	
	PN 63													
	PN 100													
	PN 160	71	—	30	—	180	—	130	26	—	4	—	M24	—
	PN 200													
PN 250														

DN	PN, кгс/см ²	D _m		b		D		D ₁	d		n		Номинальный диаметр болтов или шпилек	
		Ряд 1	Ряд 2	Ряд 1	Ряд 2	Ряд 1	Ряд 2		Ряд 1	Ряд 2	Ряд 1	Ряд 2	Ряд 1	Ряд 2
DN 32	PN 2,5	—	54	—	14	120		90	14		4		M12	
	PN 6													
	PN 10	56	60	16	18	135 140		100	18		M16			
	PN 16													
	PN 25	62	18	150 155		110	22		M20					
	PN 40													
	PN 63	68	68	24	26	150 155		110	22		M20			
	PN 100													
	PN 160	78	—	32	—	150 160		110 115	22 26		4	—	M20	—
	PN 200													
PN 250	64	37									M24	—		
DN 40	PN 2,5	—	64	—	14	130		100	14		4		M12	
	PN 6													
	PN 10	64	70	17	18	145 150		110	18		M16			
	PN 16													
	PN 25	70	70	19	18	165 170		125	22		M20			
	PN 40													
	PN 63	80	82	25	28	165 170		125	22		M20			
	PN 100													
	PN 160	28												
	PN 200	90	—	34	—	170	—	124	26	—	4	—	M24	—
PN 250	—	90	—	34	—	185	135	—	26	—	4	—	M24	
DN 50	PN 2,5	—	74	—	14	140		110	14		4		M12	
	PN 6													
	PN 10	74	84	17	18	160 165		125	18		M16			
	PN 16													
	PN 25	80	20	175 180		135	22		M20					
	PN 40													
	PN 63	90	90	26	195		145	26		M24				
	PN 100													
	PN 160	94	96	30										
	PN 200	108	—	40	—	210	—	160	26	—	8	—	M24	—
PN 250	—	102	—	38	—	200	150	—	26	—	8	—	M24	

DN	PN, кгс/см ²	D _m		b		D		D ₁	d		n		Номинальный диаметр болтов или шпилек				
		Ряд 1	Ряд 2	Ряд 1	Ряд 2	Ряд 1	Ряд 2		Ряд 1	Ряд 2	Ряд 1	Ряд 2	Ряд 1	Ряд 2			
DN 65	PN 2,5	—	94	—	14	160	130	14	4	M12							
	PN 6																
	PN 10	100	104	18	18	180	185	145	18	4	8	8*	M16				
	PN 16																
	PN 25																
	PN 40	106	22														
	PN 63	114	105	28	26	200	205	160	22	8			M20				
	PN 100	118	118	32	34	220		170	26					M24			
	PN 160			34													
	PN 200	140	—	48	—	260	—	203	30	—	8	—	M27	—			
PN 250	—	125	—	42	—	230	180	—	26	—	8	—	M24				
DN 80	PN 2,5	—	110	—	16	185	190	150	4								
	PN 6																
	PN 10	110	120	20	20	195	200	160	18	4	8	M16					
	PN 16																
	PN 25																
	PN 40	116	22	24													
	PN 63	128	122	30	28	210	215	170	22	8			M20				
	PN 100	132	128	34	36	230		180	26					M24			
	PN 160			36													
	PN 200	160	—	54	—	290	—	230	33	—	8	—	M30	—			
PN 250	—	142	—	46	—	255	200	—	30	—	8	—	M27				
DN 100	PN 2,5	—	130	—	16	205	210	170	4								
	PN 6																
	PN 10	130	140	20	20	215	220	180	18	8	M16						
	PN 16																
	PN 25																
	PN 40	136	142	24		230	235	190	22			M20					
	PN 63	152	146	32	30	250		200	26			M24					
	PN 100	160	150	38	40	265		210	30			M27					
	PN 160			40													
	PN 200	204	—	66	—	360	—	292	39	—	8	—	M36	—			
PN 250	—	168	—	54	—	300	235	—	33	—	8	—	M30				

DN	PN, кгс/см ²	D _m		b		D		D ₁	d		n		Номинальный диаметр болтов или шпилек			
		Ряд 1	Ряд 2	Ряд 1	Ряд 2	Ряд 1	Ряд 2		Ряд 1	Ряд 2	Ряд 1	Ряд 2	Ряд 1	Ряд 2		
DN 125	PN 2,5	—	160	—	18	235	240	200	18	8	—	—	M16	—		
	PN 6															
	PN 10															
	PN 16	161	170	22	245	250	210									
	PN 25	169	162	28	26	270		220	26							
	PN 40															
	PN 63	181	177	36	34	295		240	30							
	PN 100	189	185	42	40	310	315	250	33							
	PN 160		184	44												
	PN 200	237	—	76	—	385	—	318	39		—	12	—	M36	—	
PN 250	—	207	—	60	—	340	275	—	33	—	12	—	M30			
DN 150	PN 2,5	—	182	—	18	260	265	225	18	8	—	—	M16	—		
	PN 6															
	PN 10															
	PN 16	186	190	24	280	285	240	22								
	PN 25	198	192	30	28	300		250	26							
	PN 40															
	PN 63	210	204	38	36	340	345	280	33							
	PN 100	222	216	46	44	350	355	290			12					
	PN 160		224	50												
	PN 200	270	—	82	—	440	—	360	45		—	12	—	M42	—	
PN 250	—	246	—	68	—	390	320	—	36	—	12	—	M33			
DN 200	PN 2,5	—	238	—	20	315	320	280	18	8	—	—	M16	—		
	PN 6															
	PN 10															
	PN 16	240	246	26	24	335	340	295	22							
	PN 25	252	252	34	30	360		310	26							
	PN 40	256	254	38	34	375		320	30							
	PN 63	268	264	44	42	405	415	345	33		12	—	—	M30	—	
	PN 100	284	278	54	52	430		360	39							36
	PN 160		288	60												
	PN 200	340	—	92	—	535	—	440	52		—	12	—	M48	—	
PN 250	—	314	—	82	—	485	400	—	42	—	12	—	M39			

DN	PN, кгс/см ²	D _m		b		D		D ₁	d		n		Номинальный диаметр болтов или шпилек			
		Ряд 1	Ряд 2	Ряд 1	Ряд 2	Ряд 1	Ряд 2		Ряд 1	Ряд 2	Ряд 1	Ряд 2	Ряд 1	Ряд 2		
DN 250	PN 2,5	—	284	—	22	370	375	335	18		12		M16			
	PN 6		298		26	390	395								350	22
	PN 10	298		296		30	405		355	26			M24			
	PN 16		306		304		36	32	425				370	30	M27	
	PN 25	314		312		42			38	445			450	385	33	M30
	PN 40		326		320		48	46		470			400	36	M33	
	PN 63	346		340		60			500	505			430	39	39	M36
	PN 100		346		346	68		515		42			M39			
	PN 160	448		—		110	—		670					—	572	56
	PN 200		—		394			—	100	—			585	490	—	48
PN 250																
DN 300	PN 2,5	—	342	—	22	435	440	395	22		12		M20			
	PN 6		348		26	440	445								400	M24
	PN 10	348		350		31	28	460		410			26	M27		
	PN 16		360		364			40	34	485			430	30	M30	
	PN 25	368		378		46	42			510			515	450	33	M36
	PN 40		384		378			54	52	530			460	39	36	M33
	PN 63	408		407		70	68			585			500	45	42	M42
	PN 100		408		414			78		M39						
	PN 160	—		480		—	120	—	690				590	—	52	—
	PN 250															
DN 350	PN 2,5	—	392	—	22	485	490	445	22		12		M20			
	PN 6		408		26	500	505								460	M24
	PN 10	402		410		34	30	520		470			26	M30		
	PN 16		418		418			44	38	550			555	490	33	M33
	PN 25	430		432		52	46			570			580	510	33	36
	PN 40		442		434			60	56	595			600	525	39	M48
	PN 63	466		460		76	74			655			560	52	48	M45
	PN 100															

DN	PN, кгс/см ²	D _m		b		D		D ₁	d		n		Номинальный диаметр болтов или шпилек		
		Ряд 1	Ряд 2	Ряд 1	Ряд 2	Ряд 1	Ряд 2		Ряд 1	Ряд 2	Ряд 1	Ряд 2	Ряд 1	Ряд 2	
DN 400	PN 2,5	—	442	—	22	535	540	495	22		16	M20			
	PN 6		456		26	565			515	26		M24			
	PN 10				36	32	580		525	30		M27			
	PN 16	456	458	48	40	610	620	550	33	36		M30	M33		
	PN 25	488	498	58	50	655	660	585	39			M36			
	PN 40	500	490	66	60	670		585	45	42		M42	M39		
	PN 63	520	*	80	*	715		620	52	48		M48	M45		
	PN 100														
DN 450	PN 2,5	—	494	—	22	590	595	550	22		16	M20			
	PN 6		502		28	615			565	26		M24			
	PN 10				40	640			585	30		M27			
	PN 16	510	516	50	46	660	670	600	33	36		M30	M33		
	PN 25	542	522	60	57	680	685	610	39			M36			
	PN 40														
DN 500	PN 2,5	—	544	—	24	640	645	600	22		16	20	M20		
	PN 6		559		28	670			620	26			M24		
	PN 10				44	710	715		650	33		M30			
	PN 16	580	580	52	48	730		660	39	36	20	M36	M33		
	PN 25	592	576	62	57	755		670	45	42		M42	M39		
	PN 40	610	—	70	—	800		705	52	—		M48	M45		
	PN 63	—	*	—	*	—	870	760	—	56		—	20	—	M52
	PN 100														
DN 600	PN 2,5	—	642	—	30	755		705	26		20	M24			
	PN 6		658		34	780		725	30			M27			
	PN 10				48	54	840		770	36		M33			
	PN 16	684	684	56	58	840	845	770	39			M36			
	PN 25	696	686	63	72	890		795	52	48		M48	M45		
	PN 40	720	*	76	*	925	930	820	56			M52			
	PN 63														

DN	PN, кгс/см ²	D _m		b		D		D ₁	d		n		Номинальный диаметр болтов или шпилек	
		Ряд 1	Ряд 2	Ряд 1	Ряд 2	Ряд 1	Ряд 2		Ряд 1	Ряд 2	Ряд 1	Ряд 2	Ряд 1	Ряд 2
DN 700	PN 2,5	—	746	—	30	860		840	26		24	M24		
	PN 6		772		*	895			30			M27		
	PN 10	776	760	50	*	910		39	36	M36		M33		
	PN 16	792	780	60	*	960		45	42	M42		M39		
	PN 25	804	*	68	*	995		52	48	M48		M45		
	PN 40													
DN 800	PN 2,5	—	850	—	30	975		950	30		24	M27		
	PN 6		876		*	1010	1015		33			M30		
	PN 10	880	862	52	*	1020	1025	39		M36				
	PN 16	896	882	64	*	1075	1085	990	45	48		M42	M45	
	PN 25	920	*	76	*	1135	1140	1030	56			M52		
	PN 40	—	*	—	*	1165		1050	62			M56		
	PN 63													
DN 900	PN 2,5	—	950	—	30	1075		1020	30		24	M27		
	PN 6				34	1075			30			M27		
	PN 10	976	*	1110	1115	1050	33		M30					
	PN 16	984	962	54	*		1120	1125	39			M36		
	PN 25	1000	982	66	*	1185		1090	52	48		M48	M45	
	PN 40	—	*	—	*	1250		1140	56			M52		
	PN 63	—	*	—	*	1285		1170	62			M56		
DN 1000	PN 2,5	—	1050	—	30	1175		1120	30		28	M27		
	PN 6				38	1175			30			M27		
	PN 10	1080	*	1220	1230	1160	33	36	M30	M33				
	PN 16	1084	1076	56	*	1255		1170	45	42		M42	M39	
	PN 25	1104	1086	68	*	1315	1320	1210	56			M52		
	PN 40	—	*	—	*	1360		1250	70			M64		
	PN 63	—	*	—	*	1415		1290	70			M64		
DN 1200	PN 2,5	—	1264	—	32	1375		1320	30		32	M27		
	PN 6				42	1400	1405		1340	33		M30		
	PN 10	1292	*	1455		1380	39		M36					
	PN 16	1288	1282	58	*	1485		1390	52	48		M48	M45	
	PN 25	1308	*	72	*	1525	1530	1420	56			M52		
	PN 40	—	*	—	*	1575		1460	62			M56		
	PN 63	—	*	—	*	1665		1530	78			M72		

DN	PN, кгс/см ²	D _m		b		D		D ₁	d		n		Номинальный диаметр болтов или шпилек			
		Ряд 1	Ряд 2	Ряд 1	Ряд 2	Ряд 1	Ряд 2		Ряд 1	Ряд 2	Ряд 1	Ряд 2	Ряд 1	Ряд 2		
DN 1400	PN 2,5	—	—	—	38	1575		1520	30		36		M27			
	PN 6	—	1480	—	56	1620	1630	1560	33	36			M30	M33		
	PN 10	—	1496	—	*	1675		1590	—	42			—	M39		
	PN 16	1492	1482	60	*	1685			52	48			M48	M45		
	PN 25	1516	1508	78	76	1750	1755	1640	62				M56			
	PN 40	—	*	—	*	—	1795	1680	—	62			—	36	—	M56
DN 1600	PN 2,5	—	—	—	46	1785	1790	1730	30		40		M27			
	PN 6	—	1680	—	63	1820	1830	1760	33	36			M30	M33		
	PN 10	—	1712	—	*	1915		1820	52	48			M48	M45		
	PN 16	1704	1696	68	*	1925	1930		56				M52			
	PN 25	—	*	—	*	—	1975	1860	—	62			—	40	—	M56
	PN 40	—	*	—	*	—	2025	1900	—	70			—	40	—	M64
DN 1800	PN 2,5	—	—	—	50	1985	1990	1930	30		44		M27			
	PN 6	—	1878	—	69	2045		1970	39				M36			
	PN 10	—	1910	—	*	2115		2020	52	48			M48	M45		
	PN 16	—	1896	—	*	—	2130		—	56			—	44	—	M52
	PN 25	—	*	—	*	—	2195	2070	—	70			—	44	—	M64
DN 2000	PN 2,5	—	—	—	50	2190		2130	30		48		M27			
	PN 6	—	2082	—	74	2265		2180	45	42			M42	M39		
	PN 10	—	2120	—	*	2325		2230	52	48			M48	M45		
	PN 16	—	2100	—	*	—	2345		—	62			—	48	—	M56
	PN 25	—	*	—	*	—	2425	2300	—	70			—	48	—	M64

* Размеры задаются заказчиком.

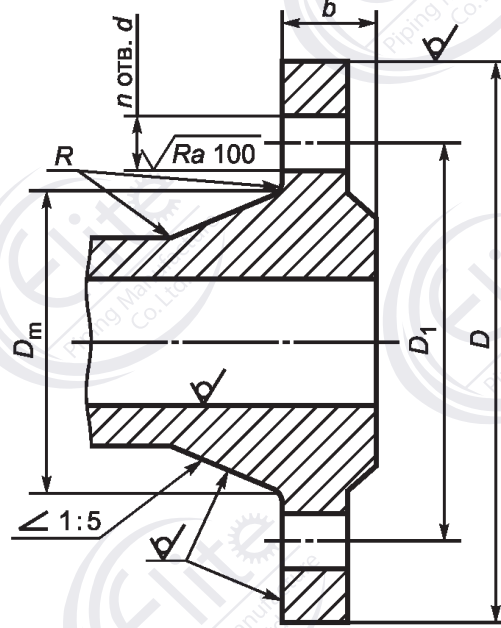
Примечания

1 Ряд 2 соответствует [2].

2 Фланцы должны изготавливаться с уплотнительными поверхностями исполнений:

- А — для фланцев на РЛ/ 1, PN 2,5 и PN 6;
- В — для фланцев на PN й 100;
- С, D, E, F, J, K, Ц М — для PN в соответствии с таблицей 2.

Размеры фланцев литых из серого чугуна (тип 21) приведены на рисунке 9 и в таблице 8. Ряд 1 предпочтительный.



Примечание — Радиус R — по КД.

Рисунок 9 — Размеры фланцев литых из серого чугуна (тип 21)

Таблица 8 — Размеры фланцев литых из серого чугуна, тип 21 (см. рисунок 9)

Размеры в миллиметрах

DN	PN, кгс/см ²	D _m		b		D		D ₁	d		n		Номинальный диаметр болтов или шпилек	
		Ряд 1	Ряд 2	Ряд 1	Ряд 2	Ряд 1	Ряд 2		Ряд 1	Ряд 2	Ряд 1	Ряд 2	Ряд 1	Ряд 2
DN 10	PN 2,5	—	20	—	12	—	75	50	—	11	—	4	—	M10
	PN 6													
	PN 10	28	14	90	60	14	—	—	—	—	—	M12		
	PN 16													
DN 15	PN 1	31	26	12	12	80	—	55	11	—	4	—	M10	—
	PN 2,5								11	—	—	—	—	—
	PN 6	37	32	14	95	65	14	4	—	—	—	—	M10	—
	PN 10													
	PN 16													
DN 20	PN 1	38	34	14	14	90	—	65	11	—	4	—	M10	—
	PN 2,5								11	—	—	—	—	—
	PN 6	42	40	16	105	75	14	4	—	—	—	—	M10	—
	PN 10													
	PN 16													

DN	PN, кгс/см ²	D _m		b		D		D ₁	d		n		Номинальный диаметр болтов или шпилек	
		Ряд 1	Ряд 2	Ряд 1	Ряд 2	Ряд 1	Ряд 2		Ряд 1	Ряд 2	Ряд 1	Ряд 2	Ряд 1	Ряд 2
DN 25	PN 1		—		—	100	—		11	—	4	—	M10	—
	PN 2,5	47	44	14	14	100		75	11		4	M 10		
	PN 6					100								
	PN 10	49	50	16	115		85	14		M12				
	PN 16				115									
DN 32	PN 1	56	—	15	—	120	—	90	14	—		4	—	M12
	PN 2,5					120			14		M12			
	PN 6	54	16	120		14		M12						
	PN 10	60	60	18	135	140	100	18	19	M16				
	PN 16				135 140									
DN 40	PN 1	64	—	16	—	130	—	100	14	—	4	—	M12	—
	PN 2,5					130			14			M12		
	PN 6	64	16	130		14		M12						
	PN 10	68	70	19	18	145	150	110	18	19	M16			
	PN 16				145 150									
DN 50	PN 1	74	—	16	—	140	—	110	14	—	4	—	M12	—
	PN 2,5					140			14			M12		
	PN 6	74	16	140		14		M12						
	PN 10	80	84	20	160	165	125	18	19	M16				
	PN 16				160 165									
DN 65	PN 1	94	—	16	—	160	—	130	14	—	4	—	M12	—
	PN 2,5					160			14			M12		
	PN 6	94	16	160		14		M12						
	PN 10	100	104	20	180	185	145	18	19	M16				
	PN 16				180 185									
DN 80	PN 1	108	—	18	—	185	—	150	18	—	4	—	M16	—
	PN 2,5					185			18			M16		
	PN 6	110	18	185 190		18		M16						
	PN 10	114	120	22	195	200	160	18	19	M16				
	PN 16				195 200									

DN	PN, кгс/см ²	D _m		b		D		D ₁	d		n		Номинальный диаметр болтов или шпилек											
		Ряд 1	Ряд 2	Ряд 1	Ряд 2	Ряд 1	Ряд 2		Ряд 1	Ряд 2	Ряд 1	Ряд 2	Ряд 1	Ряд 2										
DN 100	PN 1	—	—	—	—	—	—	170	18	—	4	—	M16	—										
	PN 2,5	128	130	18	18	205	210				19	19	4	8	—	M16	—							
	PN 6																							
	PN 10	134	140	22	24	215	220											180	8					
	PN 16	136		24																				
DN 125	PN 1	—	—	—	—	—	—	200	18	19										8	—	M16	—	
	PN 2,5	155	160	20	20	235	240				210	8	8	—	M16	—								
	PN 6																							
	PN 10	161	24	26	245	250	19										8							
	PN 16	165	26																					
DN 150	PN 1	—	—	—	—	—		—	225	18								19	8	—	M16	—		
	PN 2,5	180	182	20	20	260		265			240	22	23	8	—	M16			—					
	PN 6																							
	PN 10	186	190	24	26	280	285	240									22			23	8	—	M20	—
	PN 16	192		28																				
DN 200	PN 1	—	—	—	—	—	—		280	18								19						
	PN 2,5	234	238	22	22	315	320				295	22	23	8	—	M16			—					
	PN 6																							
	PN 10	240	246	26	335	340	295	22									23			12	—	M20	—	
	PN 16	246		30																				
DN 250	PN 1	—	—	—	—	—			—	335								18						19
	PN 2,5	286	284	23	24	370			375		350	22	23	12	—	M16			—					
	PN 6																							
	PN 10	292	298	28	390	395	355	26	28								12			—	M20	—		
	PN 16	298	296	32	405																			
DN 300	PN 1	—	—	—	—	—				—								395					22	23
	PN 2,5	336	342	24	24	435				440	400	26	28	12	—	M20			—					
	PN 6																							
	PN 10	342	348	29	28	440	445	460	410	12							—			M24	—			
	PN 16	352	350	34	32																			

DN	PN, кгс/см ²	D _m		b		D		D ₁	d		n		Номинальный диаметр болтов или шпилек	
		Ряд 1	Ряд 2	Ряд 1	Ряд 2	Ряд 1	Ряд 2		Ряд 1	Ряд 2	Ряд 1	Ряд 2	Ряд 1	Ряд 2
DN 350	PN 1		—		—		—			—	12	—	M20	—
	PN 2,5	390		26	26	485	490	445	22	23	12		M20	
	PN 6		392											
	PN 10	396	408	30		500	505	460	26	28	16		M24	
	PN 16	408	410	38	36	520		470						
DN 400	PN 1		—		—		—			—	16	—	M20	—
	PN 2,5	442		28	28	535	540	495	22	23	16		M20	
	PN 6		442											
	PN 10	448	456	32		565	515	26	28	30		M24		
	PN 16	460	458	40	38	580		525						
DN 450	PN 1		—		—		—			—	16	—	M20	—
	PN 2,5	492		28	28	590	595	550	22	23	16		M20	
	PN 6		494											
	PN 10	498	502	32		615	565	26	28	30	20		M24	
	PN 16	516	516	44	40	640		585						
DN 500	PN 1		—		—		—			—	16	—	M20	—
	PN 2,5	546		29	30	640	645	600	22	23	16	20	M20	
	PN 6		544											
	PN 10	552	559	34		670	620	26	28	33	34	20	M24	M30
	PN 16	570	576	46	42	710	715	650						
DN 600	PN 1		—		—	755	—		26	—	20	—	M24	—
	PN 2,5	646		30	30	755	705	705	26	26	20		M24	
	PN 6		642											
	PN 10	654	658	36		780	725	30	31	36	37	20	M27	M33
	PN 16	682	690	54	48	840		770						
DN 700	PN 1		—		—	860	—		26	—	24	—	M24	—
	PN 2,5	746		30	32	860	810	810	26	26	24		M24	
	PN 6		738											
	PN 10	760	772	40		895	840	30	31	39	37	24	M27	
	PN 16	782	760	54		910								

DN	PN, кгс/см ²	D _m		b		D		D ₁	d		n		Номинальный диаметр болтов или шпилек	
		Ряд 1	Ряд 2	Ряд 1	Ряд 2	Ряд 1	Ряд 2		Ряд 1	Ряд 2	Ряд 1	Ряд 2	Ряд 1	Ряд 2
DN 800	PN 1	848	—	30	—	975	—	920	30	—	24	—	M27	—
	PN 2,5		850		34	975				31	24	M27		
	PN 6	852	34	44	1010	1015	33	34	M30					
	PN 10	866	876		54	58	1020	1025	950	39			40	M36
	PN 16	882	862	54	58	1020	1025	950	39	40	M36			
DN 900	PN 1	948	—	30	—	1075	—	1020	30	—	24	—	M27	—
	PN 2,5		950		36	1075				31	24	M27		
	PN 6	954	36	46	1110	1115	33	34	M30					
	PN 10	970	976		54	62	1120	1125	1050	39			40	M36
	PN 16	982	962	54	62	1120	1125	1050	39	40	M36			
DN 1000	PN 1	1048	—	30	—	1175	—	1120	30	—	28	—	M27	—
	PN 2,5		1050		36	1175				31	28	M27		
	PN 6	1054	36	50	1220	1230	1160	33	37	M30			M33	
	PN 10	1076	1080		60	66	1255	1170	45	43			M42	M39
	PN 16	1090	1076	60	66	1255	1170	45	43	M42	M39			
DN 1200	PN 1	1250	—	30	—	1375	—	1320	30	—	32	—	M27	—
	PN 2,5		1250		30	1375			30	32	M27			
	PN 6	1260	1264	40	1400	1405	1340	33	34			M30		
	PN 10	1284	1292	56	56	1455	1380	39	40			M36		
DN 1400	PN 1	1452	—	30	—	1575	—	1520	30	—	36	—	M27	—
	PN 2,5		1452		30	1575			30	36	M27			
	PN 6	1466	1480	44	44	1620	1630	1560	33			37	M30	M33
	PN 10	1494	1496	62	62	1675	1590	45	43			M42	M39	
DN 1600	PN 1	1654	—	32	—	1785	—	1730	30	—	40	—	M27	—
	PN 2,5		1654		32	1785			1790	30	40	M27		
	PN 6	1672	1680	48	1820	1830	1760	33	37	M30			M33	
	PN 10	1702	1712	68	1915	1820	52	49	M48	M45				
DN 1800	PN 1	1856	—	34	—	1985	—	1930	30	—	44	—	M27	—
	PN 2,5		1856		34	1985			1990	30	44	M27		
	PN 6	1876	1878	50	2045	1970	39	40	M36					
	PN 10	1910	1910	72	70	2115	2020	52	49	M48			M45	

DN	PN, кгс/см ²	D _m		b		D		D ₁	d		n		Номинальный диаметр болтов или шпилек	
		Ряд 1	Ряд 2	Ряд 1	Ряд 2	Ряд 1	Ряд 2		Ряд 1	Ряд 2	Ряд 1	Ряд 2	Ряд 1	Ряд 2
DN 2000	PN 1	2056	—	34	—	2190	—	2130	30	—	48	—	M27	—
	PN 2,5		2056		34	2190	30		M27					
	PN 6	2082	2082	54	2265	2180	45	43	48	M42	M39			
	PN 10	2116	2120	74	2325	2230	52	49	M48	M45				
DN 2200	PN 1	2260	—	36	—	2405	—	2340	33	—	52	—	M30	—
	PN 2,5		2260		36	2405	33		M30					
	PN 6	2292	*	60	2475	2390	45	43	M42	M39				
DN 2400	PN 1	2464	—	38	—	2605	—	2540	33	—	56	—	M30	—
	PN 2,5		2464		38	2605	33		M30					
	PN 6	2496	*	62	2685	2600	45	43	M42	M39				
DN 2600	PN 1	2670	—	40	—	2805	—	2740	33	—	60	—	M30	—
	PN 2,5		2668		40	2805	33		60	M30				
	PN 6	—	*	64	2905	2810	—	48	60	—	M45			
DN 2800	PN 1	2872	—	44	—	3035	—	2960	39	—	64	—	M36	—
	PN 2,5	2872	2868	44	42		3030			36	64	M33		
	PN 6	—	*	68	3115	3020	—	49	64	—	M45			
DN 3000	PN 1	3072	—	46	—	3240	—	3160	39	—	68	—	M36	—
	PN 2,5		3068		42		3230			36	68	M33		
	PN 6	—	*	70	3315	3220	—	49	68	—	M45			
DN 3200	PN 2,5	—	3268	—	44	—	3430	3360	—	36	—	72	—	M33
	PN 6	—	*	76	—	3525	3430	—	49	—	72	—	M45	
DN 3400	PN 2,5	—	3472	—	46	—	3630	3560	—	36	—	76	—	M33
	PN 6	—	*	80	—	3735	3640	—	49	—	76	—	M45	
DN 3600	PN 2,5	—	3676	—	48	—	3840	3770	—	36	—	80	—	M33
	PN 6	—	*	84	—	3970	3860	—	56	—	80	—	M52	
DN 3800	PN 2,5	—	3876	—	48	—	4045	3970	—	39	—	80	—	M36
DN 4000	PN 2,5	—	4076	—	50	—	4245	4170	—	39	—	84	—	M36

* Размер не регламентируется. Указывают в рабочих чертежах.

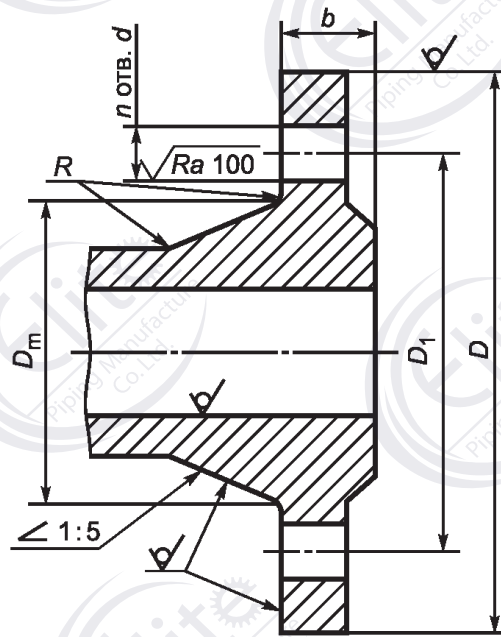
Примечания

1 Ряд 2 соответствует [3].

2 Фланцы должны изготавливаться с уплотнительными поверхностями исполнений:

- А — для фланцев на РЛ/ 1, РЛ/ 2,5 и РЛ/ 6;
- В, Е, F — для всех PN.

Размеры фланцев литых из ковкого чугуна (тип 21) приведены на рисунке 10 и в таблице 9. Ряд 1 предпочтительный.



Примечание — Радиус R — по КД.

Рисунок 10 — Размеры фланцев литых из ковкого чугуна (тип 21)

Таблица 9 — Размеры фланцев литых из ковкого чугуна, тип 21 (см. рисунок 10)

Размеры в миллиметрах

DN	PN, кгс/см ²	D _m		b		D		D ₁	d		n		Номинальный диаметр болтов или шпилек		
		Ряд 1	Ряд 2	Ряд 1	Ряд 2	Ряд 1	Ряд 2		Ряд 1	Ряд 2	Ряд 1	Ряд 2	Ряд 1	Ряд 2	
DN 10	PN 6	—	20	—	12	—	75	50	—	11	—	4	—	M10	
	PN 10		28		14		90			60				14	M12
	PN 16														
	PN 25														
	PN 40														
DN 15	PN 6	38	26	14	12	95	65	14	4	4	M12				
	PN 10		32		14							95	65	14	M12
	PN 16														
	PN 25														
	PN 40														
DN 20	PN 6	44	34	14	14	105	75	14	4	4	M12				
	PN 10		40		16							105	75	14	M12
	PN 16														
	PN 25														
	PN 40														

DN	PN, кгс/см ²	D _m		b		D		D ₁	d		n		Номинальный диаметр болтов или шпилек	
		Ряд 1	Ряд 2	Ряд 1	Ряд 2	Ряд 1	Ряд 2		Ряд 1	Ряд 2	Ряд 1	Ряд 2	Ряд 1	Ряд 2
DN 25	PN 6	-	44	-	14	-	100	75	-	11	-	-	-	M10
	PN 10	-	-	-	-	-	115	-	-	14	-	4	-	M12
	PN 16	49	50	14	16	115	85	14	4	M12				
	PN 25			16										
	PN 40			16										
DN 32	PN 6	-	54	-	16	-	120	90	-	14	-	4	-	M12
	PN 10	-	-	-	-	-	140	-	-	18	-	4	-	M16
	PN 16	62	60	15	18	135	140	100	18	19	4	M16		
	PN 25			17										
	PN 40			17										
DN 40	PN 6	-	64	-	16	-	130	100	-	14	-	4	-	M12
	PN 10	-	-	-	-	-	-	-	-	14	-	4	-	M16
	PN 16	70	70	16	18	145	150	110	18	19	4	M16		
	PN 25			18										
	PN 40			18										
DN 50	PN 6	-	74	-	16	-	140	110	-	14	-	4	-	M12
	PN 10	-	-	-	-	-	-	-	-	14	-	4	-	M16
	PN 16	80	84	18	20	160	165	125	18	19	4	M16		
	PN 25			20										
	PN 40			20										
DN 65	PN 6	-	94	-	16	-	160	130	-	14	-	4	-	M12
	PN 10	-	-	-	20	-	-	-	-	14	-	8	-	M16
	PN 16	106	104	20	22	180	185	145	18	19	4	M16		
	PN 25			22										
	PN 40			22										
DN 80	PN 6	-	110	-	18	-	190	150	-	14	-	4	-	M12
	PN 10	-	-	-	20	-	-	-	-	14	-	8	-	M16
	PN 16	116	120	22	24	195	200	160	18	19	8	M16		
	PN 25			24										
	PN 40			24										
DN 100	PN 6	-	130	-	18	-	210	170	-	14	-	4	-	M12
	PN 10	-	-	-	22	-	220	180	-	19	-	8	-	M16
	PN 16	-	-	-	24	-	235	190	-	23	-	-	-	-
	PN 25													
	PN 40													

DN	PN, кгс/см ²	D _m		b		D		D ₁	d		n		Номинальный диаметр болтов или шпилек	
		Ряд 1	Ряд 2	Ряд 1	Ряд 2	Ряд 1	Ряд 2		Ряд 1	Ряд 2	Ряд 1	Ряд 2	Ряд 1	Ряд 2
DN 125	РЛ/6		160		20		240	200						
	PN 10									19				M16
	РЛ/16	—	170	—	22	—	250	210	—		—	8	—	
	РЛ/25													M24
	РЛ/40		162		26		270	220		28				
DN 150	РЛ/6		182		20		265	225		19				M16
	РЛ/10													M20
	РЛ/16	—	190	—	24	—	285	240	—	23	—	8	—	
	РЛ/25													M24
	РЛ/40		192		28		300	250		28				
DN 200	РЛ/6		238		22		320	280		19		8		M16
	РЛ/10													M20
	РЛ/16	—	246	—	24	—	340	295	—	23	—	12	—	
	РЛ/25		252		30		360	310		28				M24
	РЛ/40		254		34		375	320		31				M27
DN 250	РЛ/6		284		24		375	335		19				M16
	РЛ/10		298				395	350		23				M20
	РЛ/16	—	296	—	26	—	405	355	—	28	—	12	—	M24
	РЛ/25		304		32		425	370		31				M27
	РЛ/40		312		38		450	385		34				M30
DN 300	РЛ/6		342		24		440	395						M20
	РЛ/10		348		26		445	400		23		12		
	РЛ/16	—	350	—	28	—	460	410	—	28	—		—	M24
	РЛ/25		364		34		485	430		31				M27
	РЛ/40		378		42		515	450		34		16		M30

Примечания

1 Ряд 2 соответствует [3].

2 Фланцы должны изготавливаться с уплотнительными поверхностями исполнений:

- А — для фланцев на РЛ/6;
- В, Е, F — для всех PN.



gost 33259

E-mail:info@elitepiping.com

Tel:+8618618291381

<https://eliteflange.com>